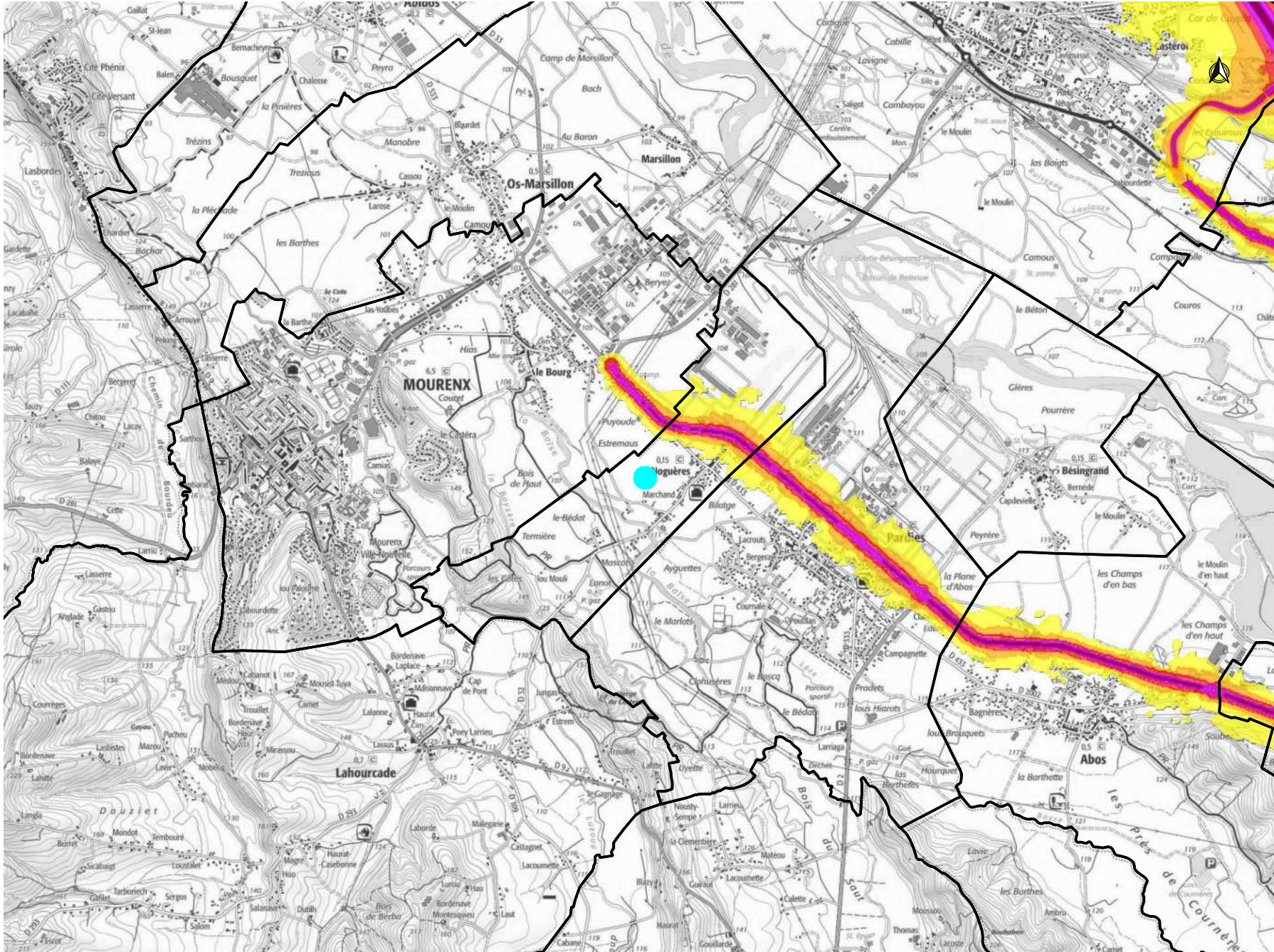


# Zones exposées au bruit - carte de type "a" - LDEN - Moyenne de la journée (24h)

Courbes isophones en Lden (Level day evening night) par pas de 5 en 5, de 55 dB(A) à plus de 75 dB(A) pour le réseau routier des Pyrénées-Atlantiques dont le trafic est supérieur à 3 M véh/an.

Arrondissement de Pau

## NOGUÈRES



### Niveaux sonores

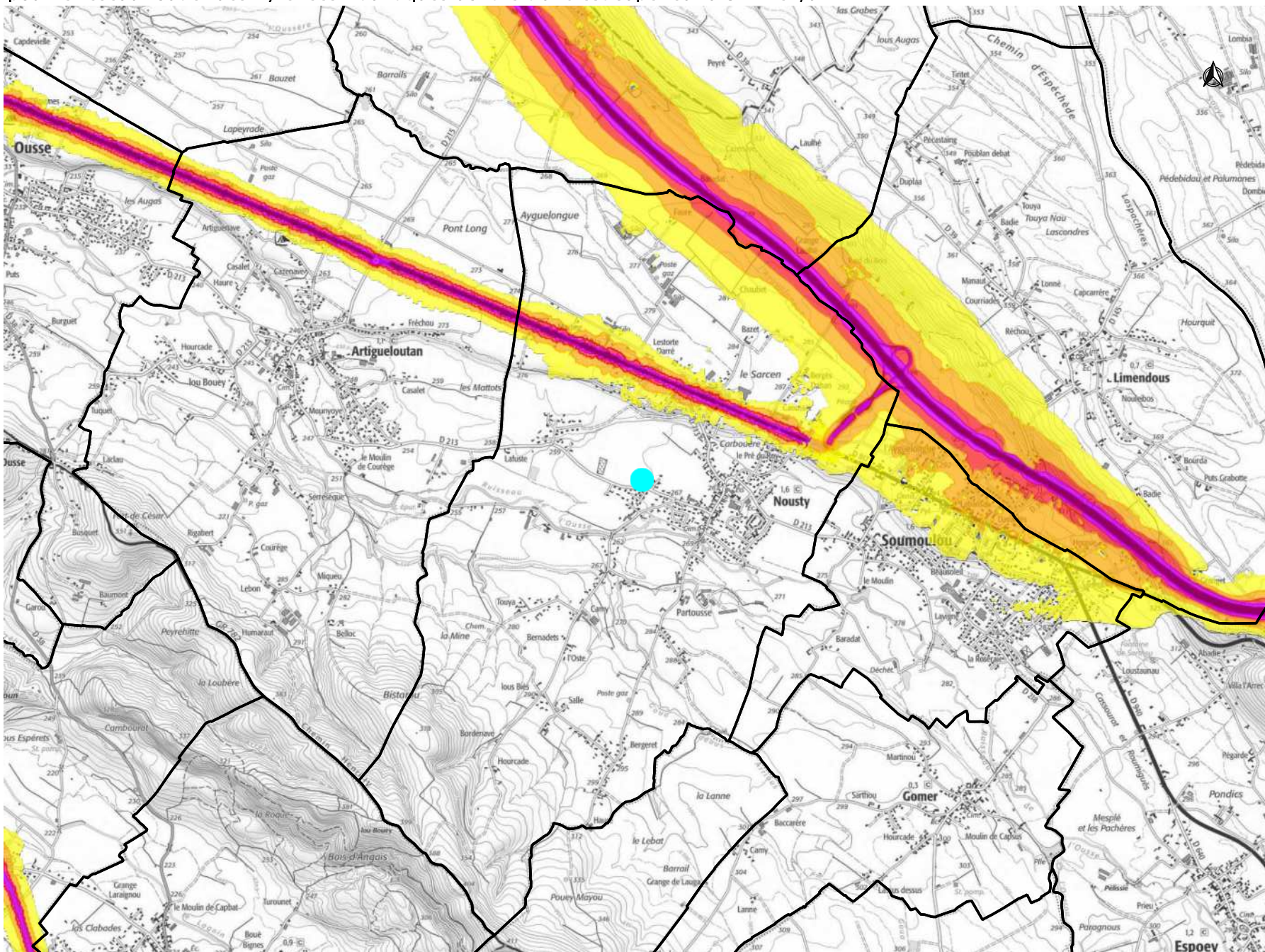


# Zones exposées au bruit - carte de type "a" - LDEN - Moyenne de la journée (24h)

Courbes isophones en Lden (Level day evening night) par pas de 5 en 5, de 55 dB(A) à plus de 75 dB(A)  
pour le réseau routier des Pyrénées-Atlantiques dont le trafic est supérieur à 3 M véh/an.

Arrondissement de Pau

**NOUSTY**



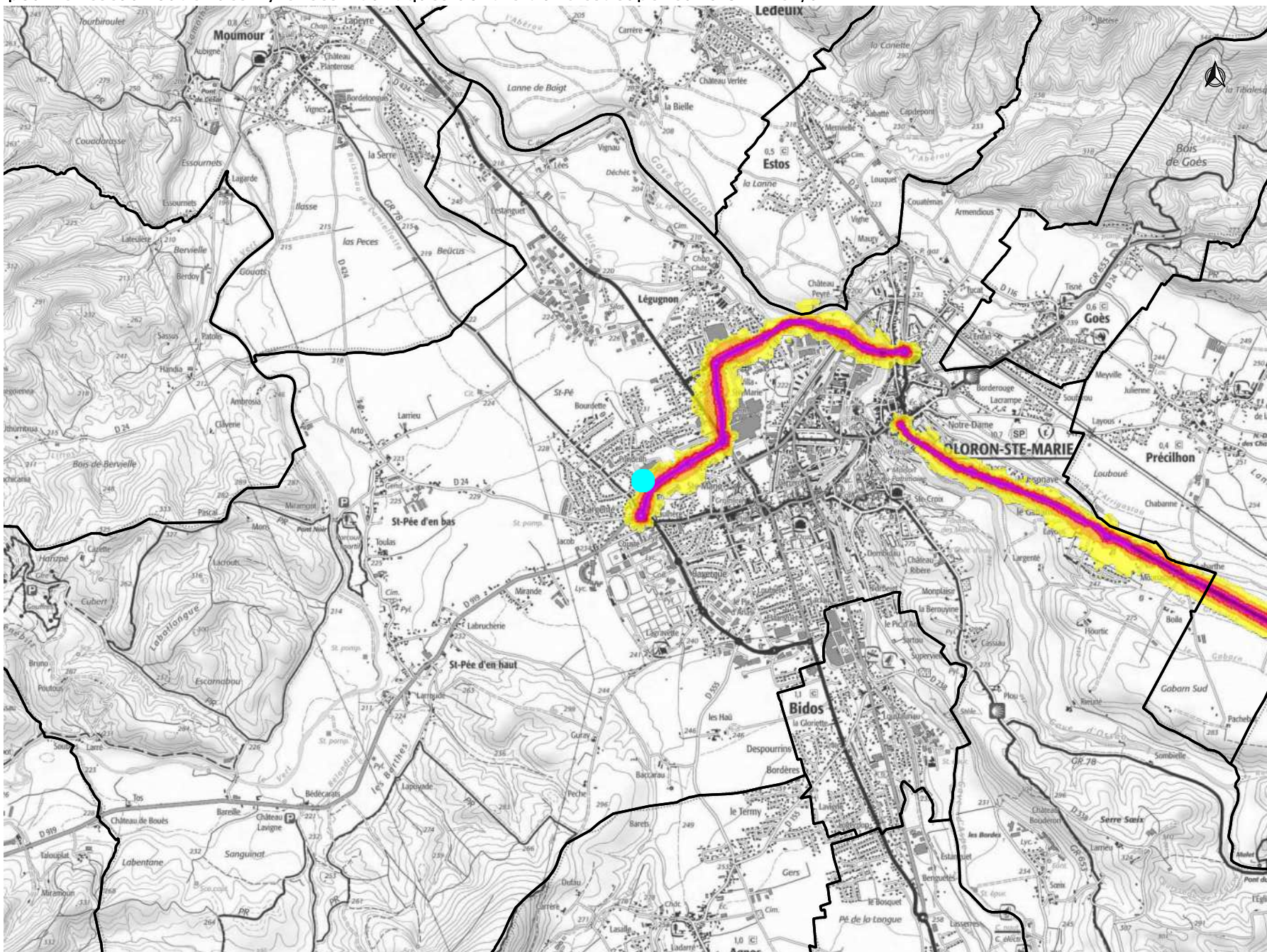
## Niveaux sonores



# Zones exposées au bruit - carte de type "a" - LDEN - Moyenne de la journée (24h)

Courbes isophones en Lden (Level day evening night) par pas de 5 en 5, de 55 dB(A) à plus de 75 dB(A) pour le réseau routier des Pyrénées-Atlantiques dont le trafic est supérieur à 3 M véh/an.

Arrondissement d'Oloron  
**OLORON-SAINTE-  
MARIE**



## Niveaux sonores

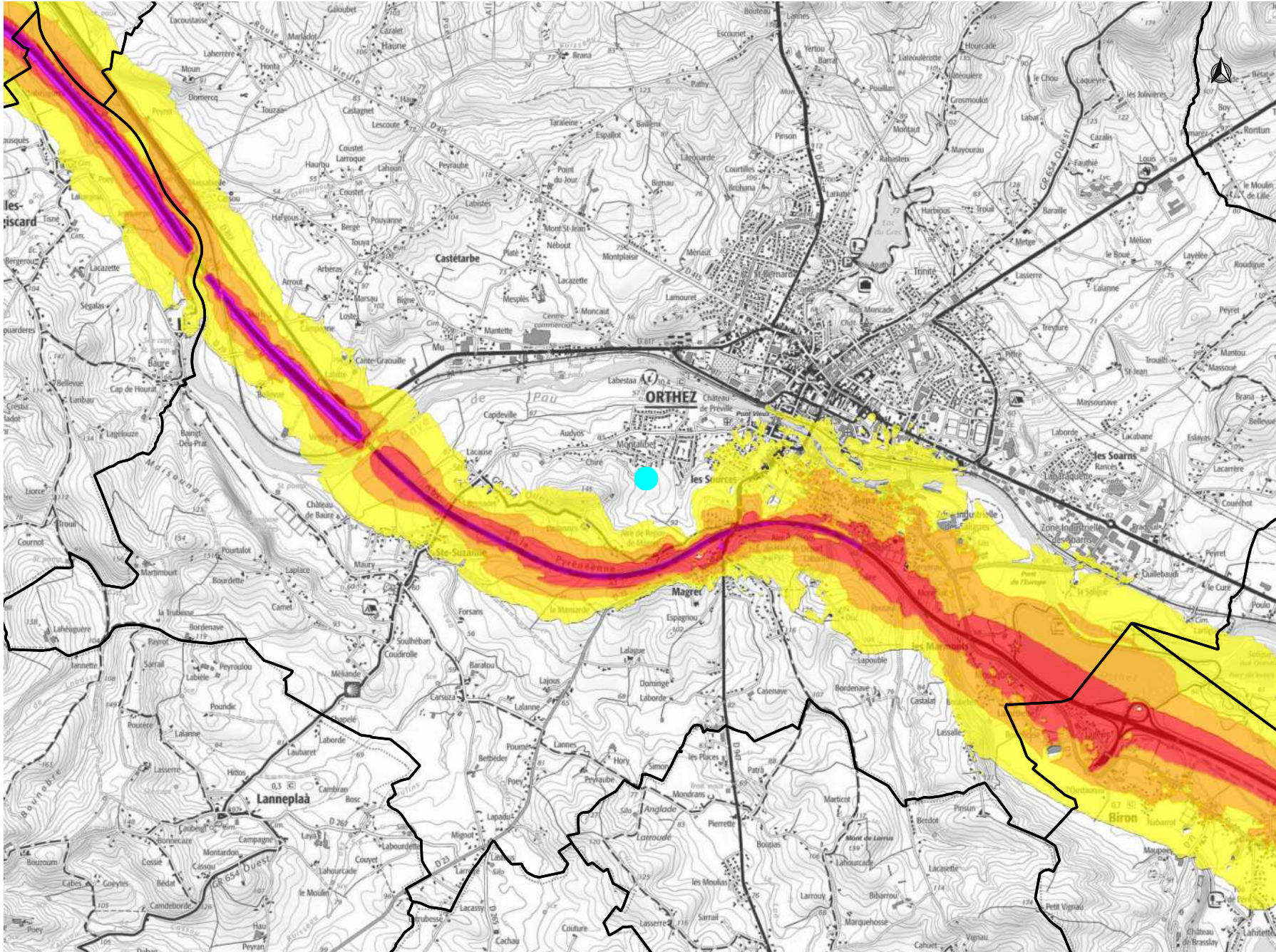


# Zones exposées au bruit - carte de type "a" - LDEN - Moyenne de la journée (24h)

Courbes isophones en Lden (Level day evening night) par pas de 5 en 5, de 55 dB(A) à plus de 75 dB(A) pour le réseau routier des Pyrénées-Atlantiques dont le trafic est supérieur à 3 M véh/an.

Arrondissement de Pau

**ORTHEZ**



## Niveaux sonores

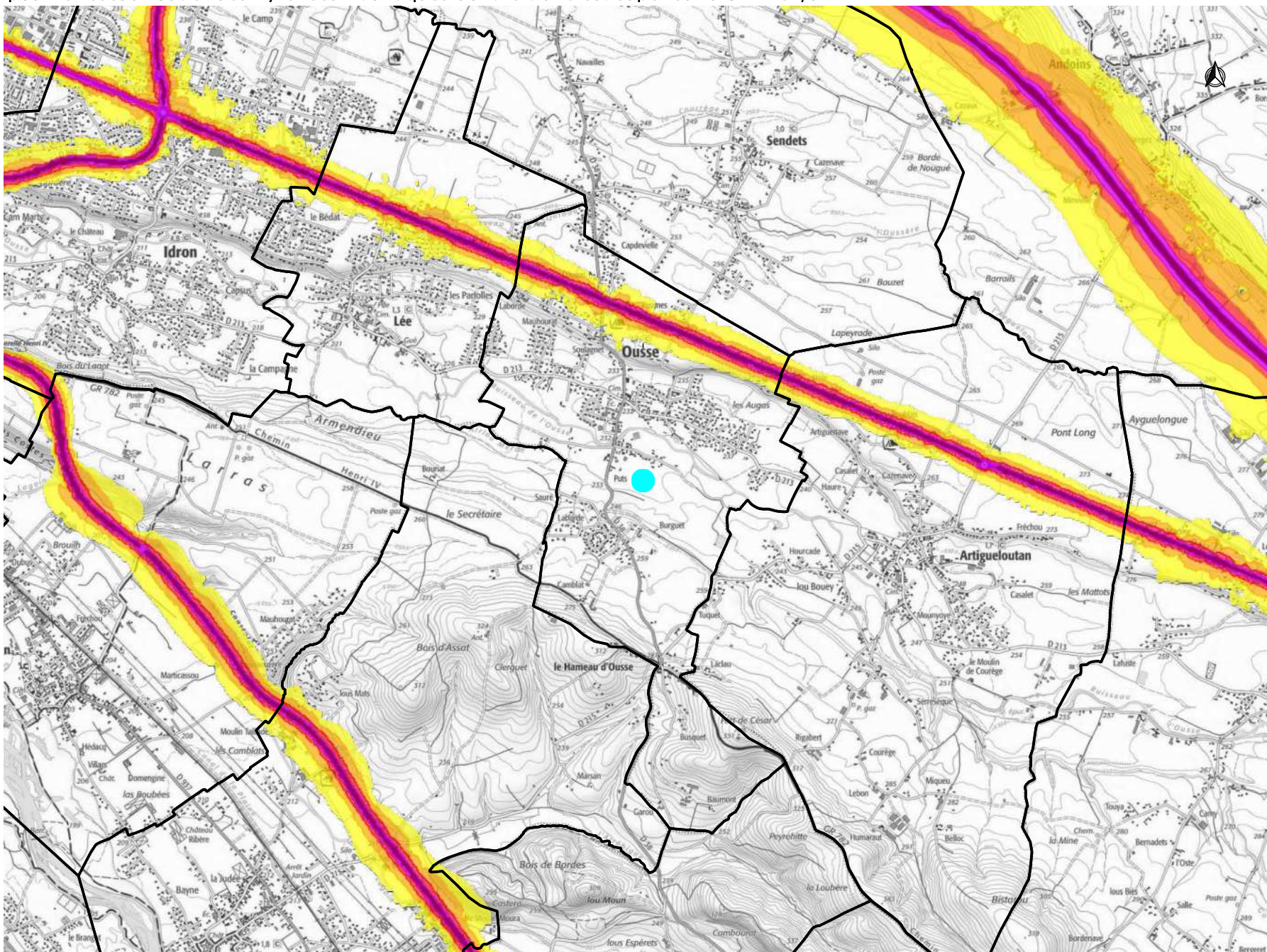


# Zones exposées au bruit - carte de type "a" - LDEN - Moyenne de la journée (24h)

Courbes isophones en Lden (Level day evening night) par pas de 5 en 5, de 55 dB(A) à plus de 75 dB(A) pour le réseau routier des Pyrénées-Atlantiques dont le trafic est supérieur à 3 M véh/an.

Arrondissement de Pau

**OUSSE**



## Niveaux sonores



# Zones exposées au bruit - carte de type "a" - LDEN - Moyenne de la journée (24h)

Courbes isophones en Lden (Level day evening night) par pas de 5 en 5, de 55 dB(A) à plus de 75 dB(A) pour le réseau routier des Pyrénées-Atlantiques dont le trafic est supérieur à 3 M véh/an.

Arrondissement de Pau

**PARDIES**



## Niveaux sonores

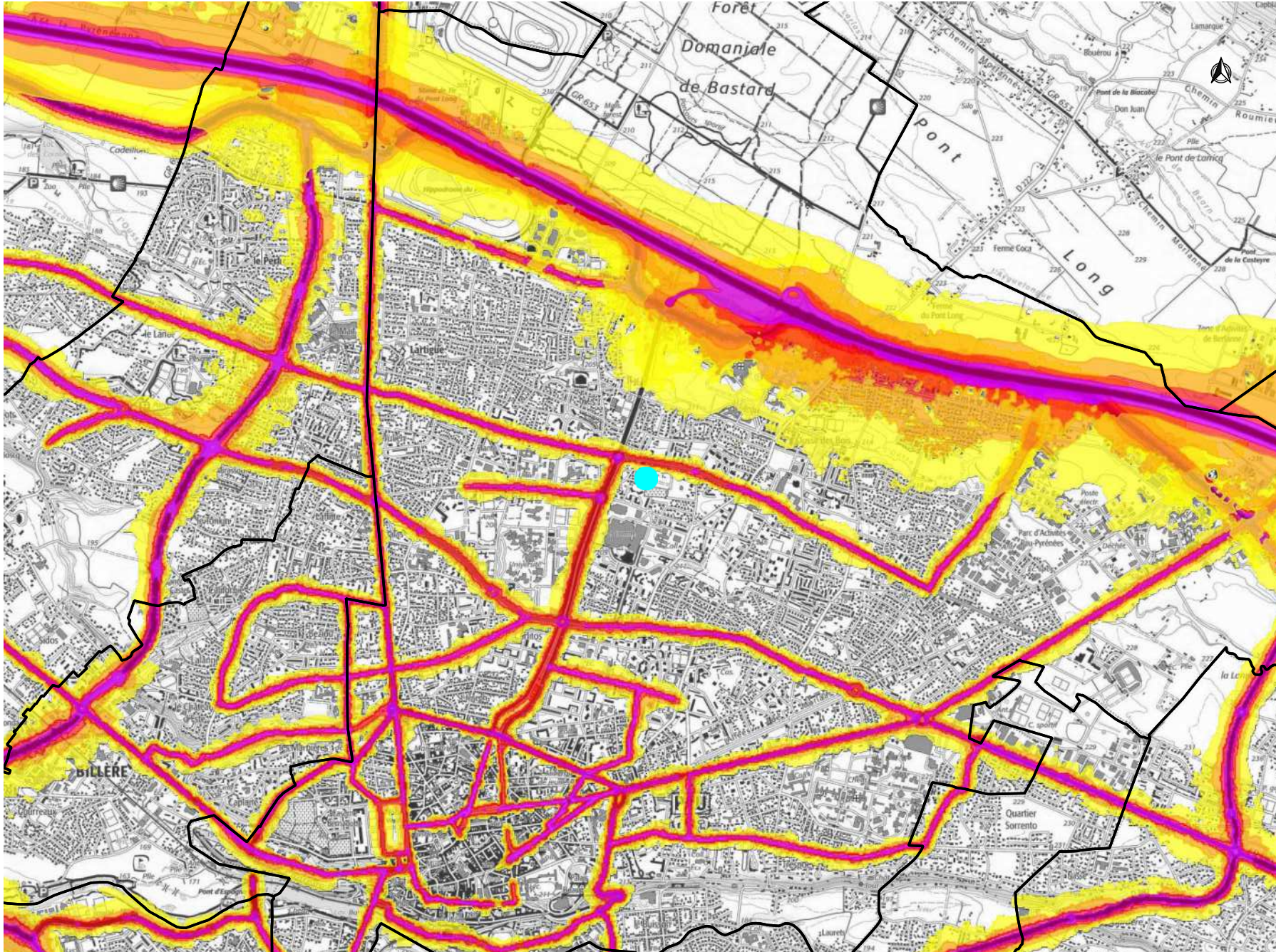


# Zones exposées au bruit - carte de type "a" - LDEN - Moyenne de la journée (24h)

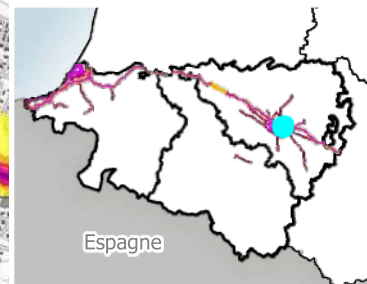
Courbes isophones en Lden (Level day evening night) par pas de 5 en 5, de 55 dB(A) à plus de 75 dB(A) pour le réseau routier des Pyrénées-Atlantiques dont le trafic est supérieur à 3 M véh/an.

Arrondissement de Pau

**PAU NORD**



## Niveaux sonores

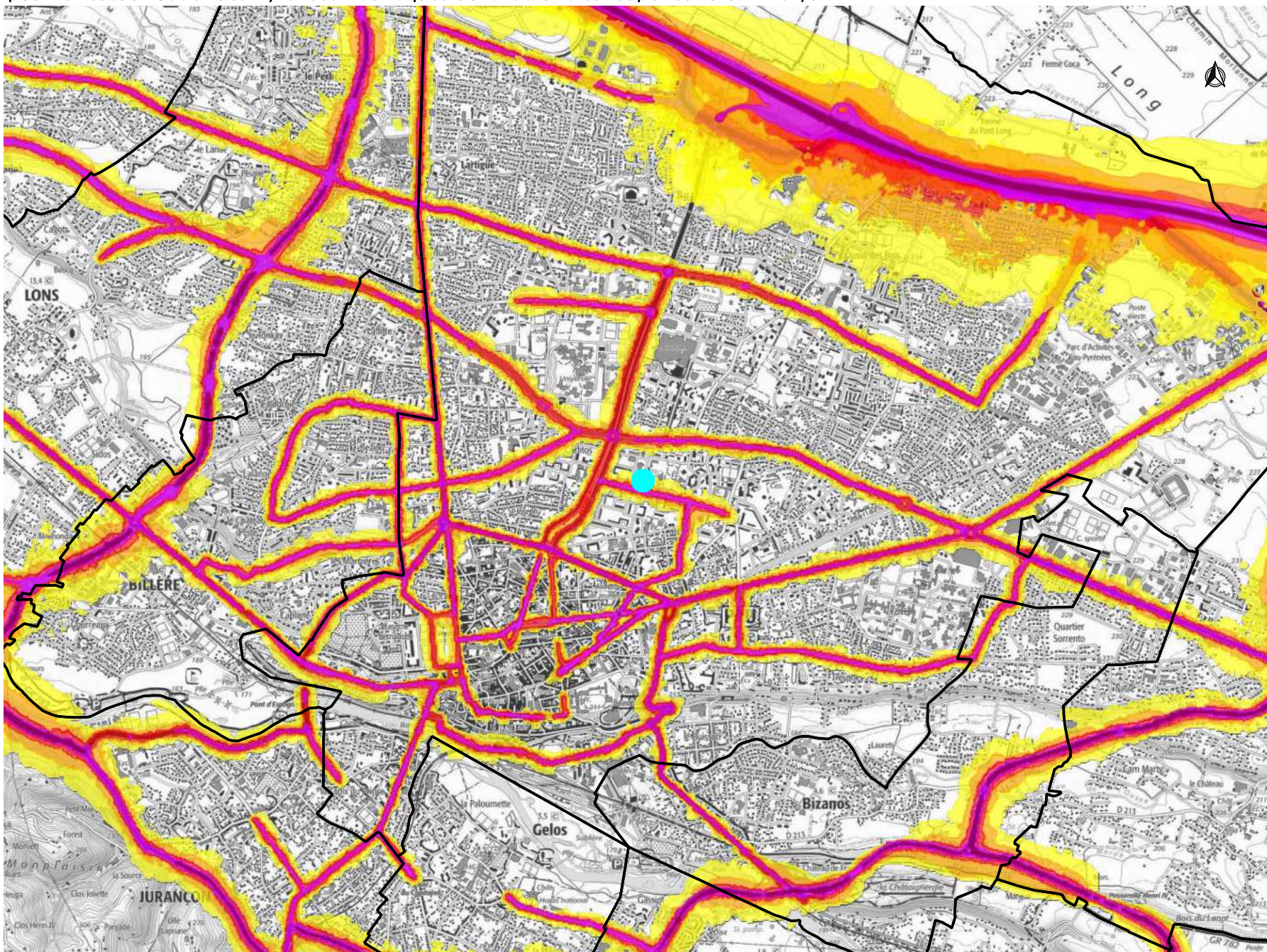


# Zones exposées au bruit - carte de type "a" - LDEN - Moyenne de la journée (24h)

Courbes isophones en Lden (Level day evening night) par pas de 5 en 5, de 55 dB(A) à plus de 75 dB(A) pour le réseau routier des Pyrénées-Atlantiques dont le trafic est supérieur à 3 M véh/an.

Arrondissement de Pau

**PAU SUD**



## Niveaux sonores

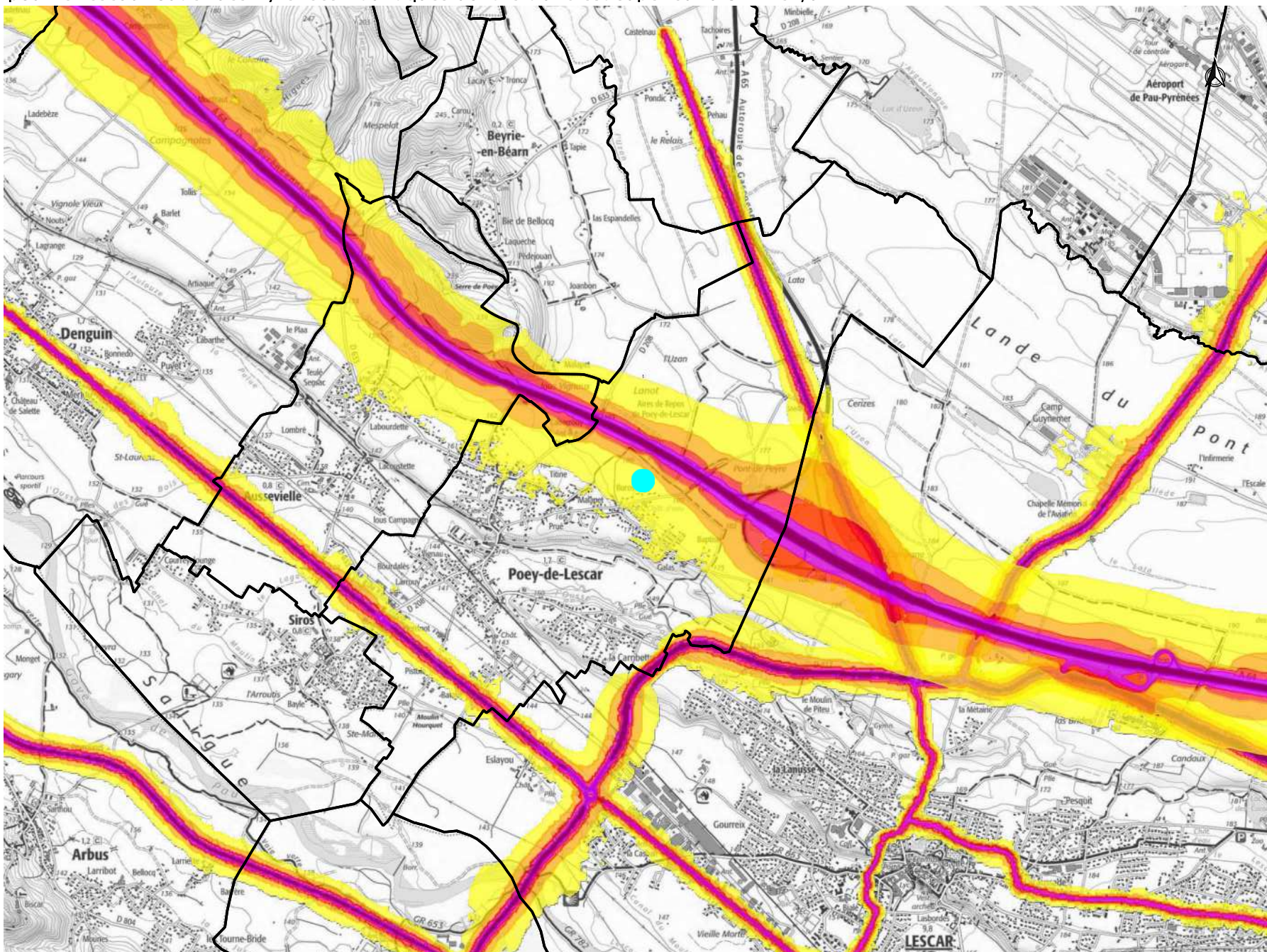




# Zones exposées au bruit - carte de type "a" - LDEN - Moyenne de la journée (24h)

Courbes isophones en Lden (Level day evening night) par pas de 5 en 5, de 55 dB(A) à plus de 75 dB(A) pour le réseau routier des Pyrénées-Atlantiques dont le trafic est supérieur à 3 M véh/an.

Arrondissement de Pau  
**POEY-DE-LESCAR**



## Niveaux sonores

- 55-60
- 60-65
- 65-70
- 70-75
- >75

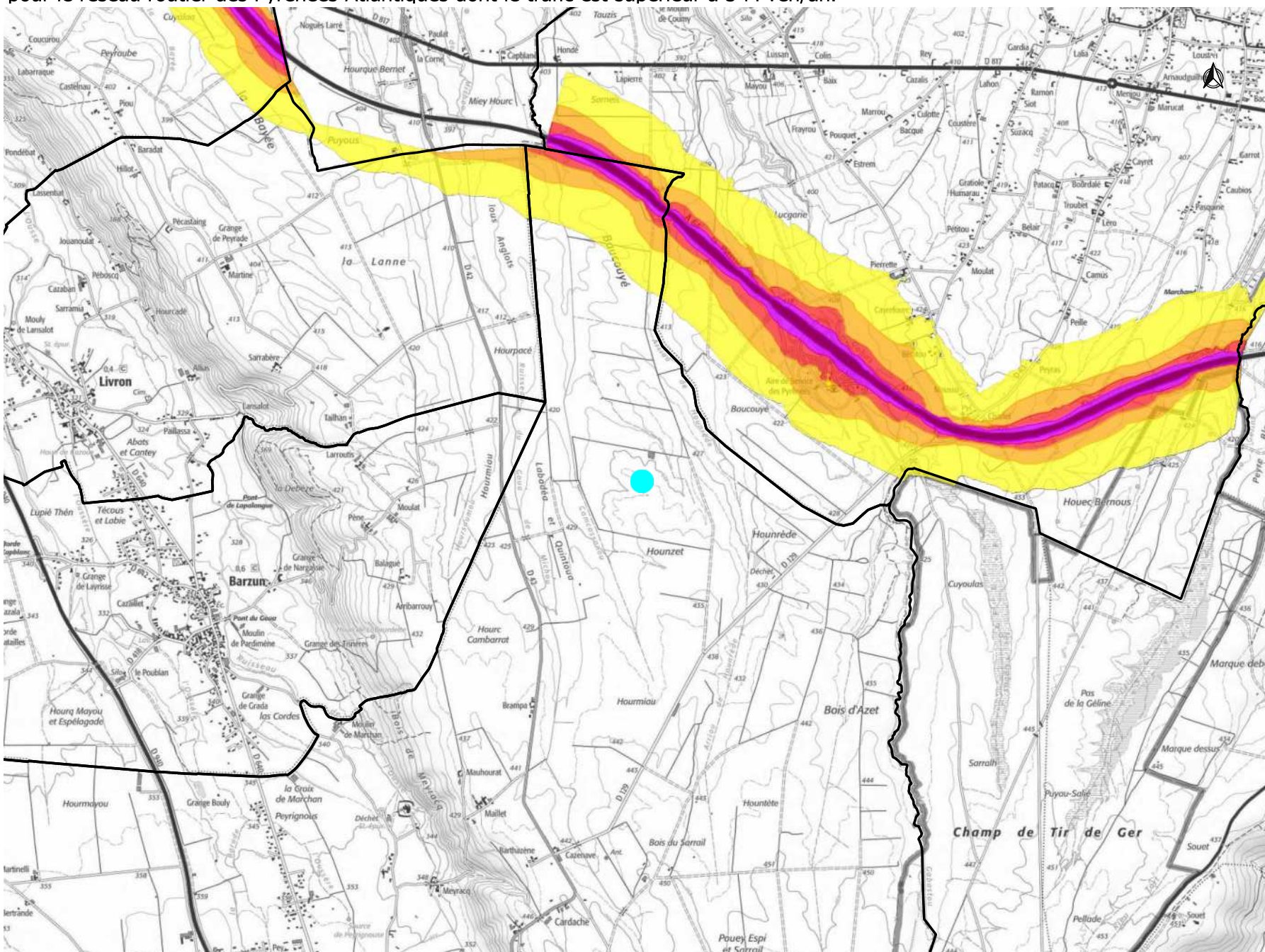


# Zones exposées au bruit - carte de type "a" - LDEN - Moyenne de la journée (24h)

Courbes isophones en Lden (Level day evening night) par pas de 5 en 5, de 55 dB(A) à plus de 75 dB(A) pour le réseau routier des Pyrénées-Atlantiques dont le trafic est supérieur à 3 M véh/an.

Arrondissement de Pau

**PONTACQ**



## Niveaux sonores

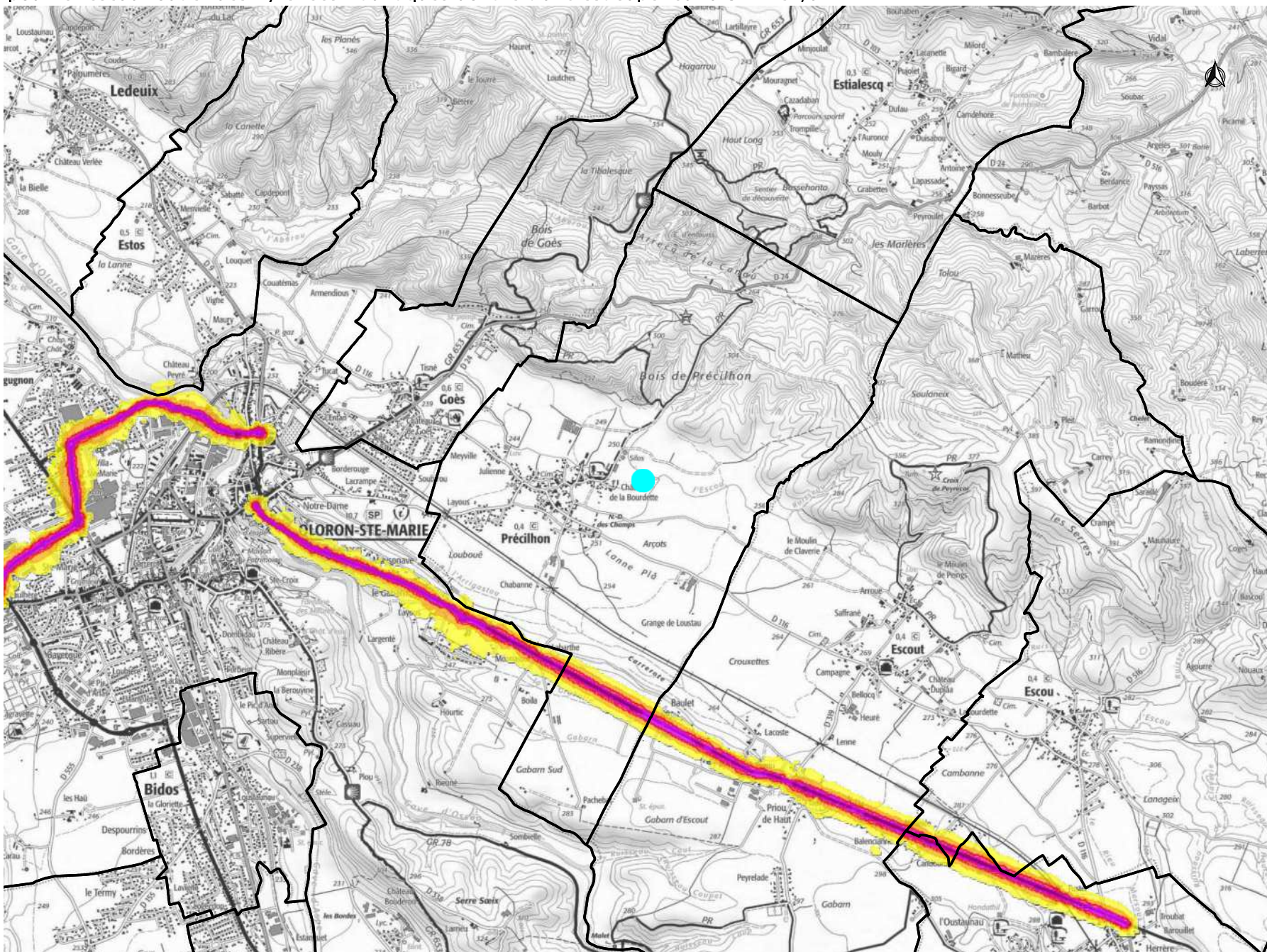


# Zones exposées au bruit - carte de type "a" - LDEN - Moyenne de la journée (24h)

Courbes isophones en Lden (Level day evening night) par pas de 5 en 5, de 55 dB(A) à plus de 75 dB(A)  
pour le réseau routier des Pyrénées-Atlantiques dont le trafic est supérieur à 3 M véh/an.

Arrondissement d'Oloron

## PRÉCILHON



### Niveaux sonores

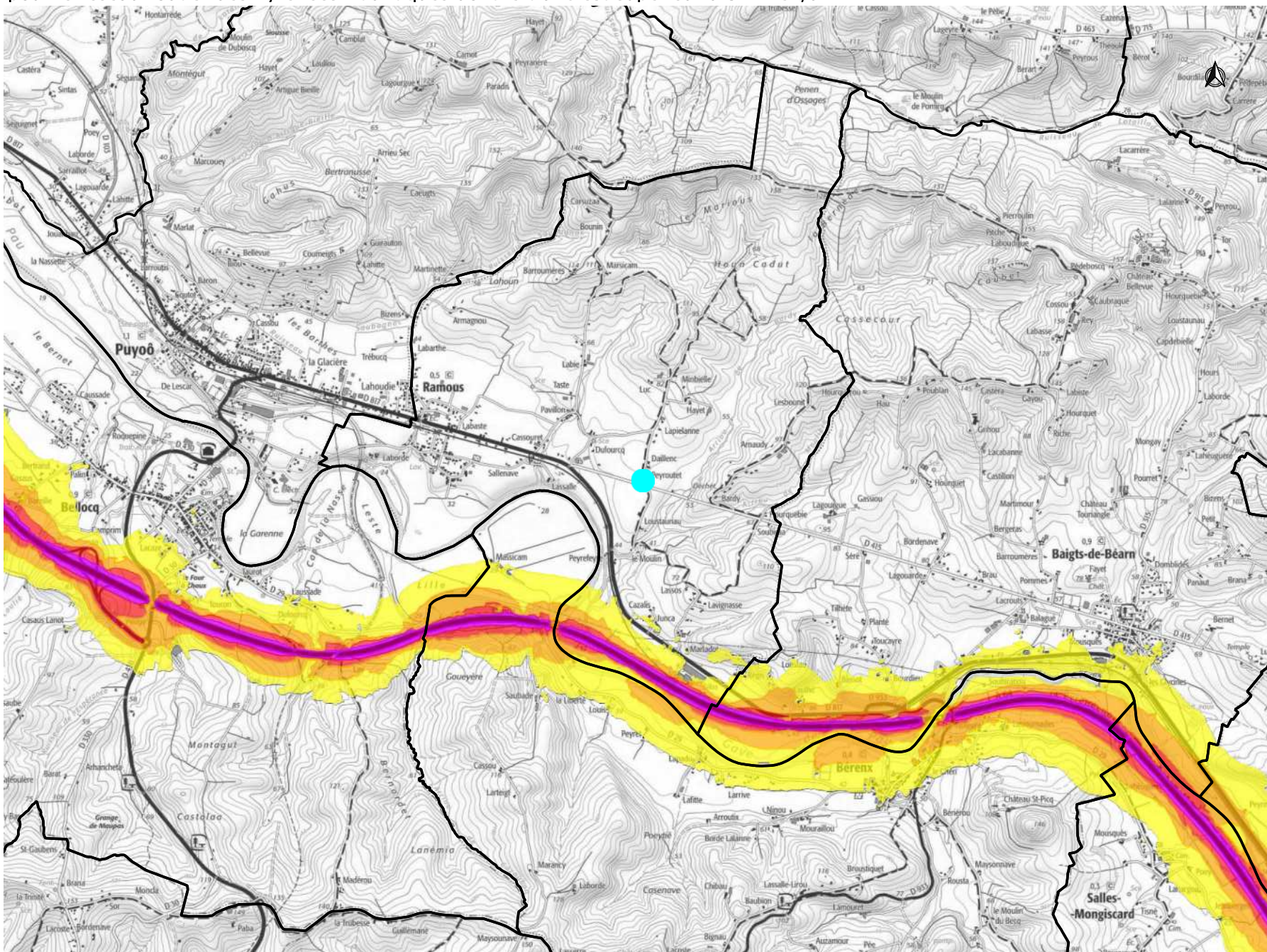


# Zones exposées au bruit - carte de type "a" - LDEN - Moyenne de la journée (24h)

Courbes isophones en Lden (Level day evening night) par pas de 5 en 5, de 55 dB(A) à plus de 75 dB(A) pour le réseau routier des Pyrénées-Atlantiques dont le trafic est supérieur à 3 M véh/an.

Arrondissement de Pau

**RAMOUS**



## Niveaux sonores

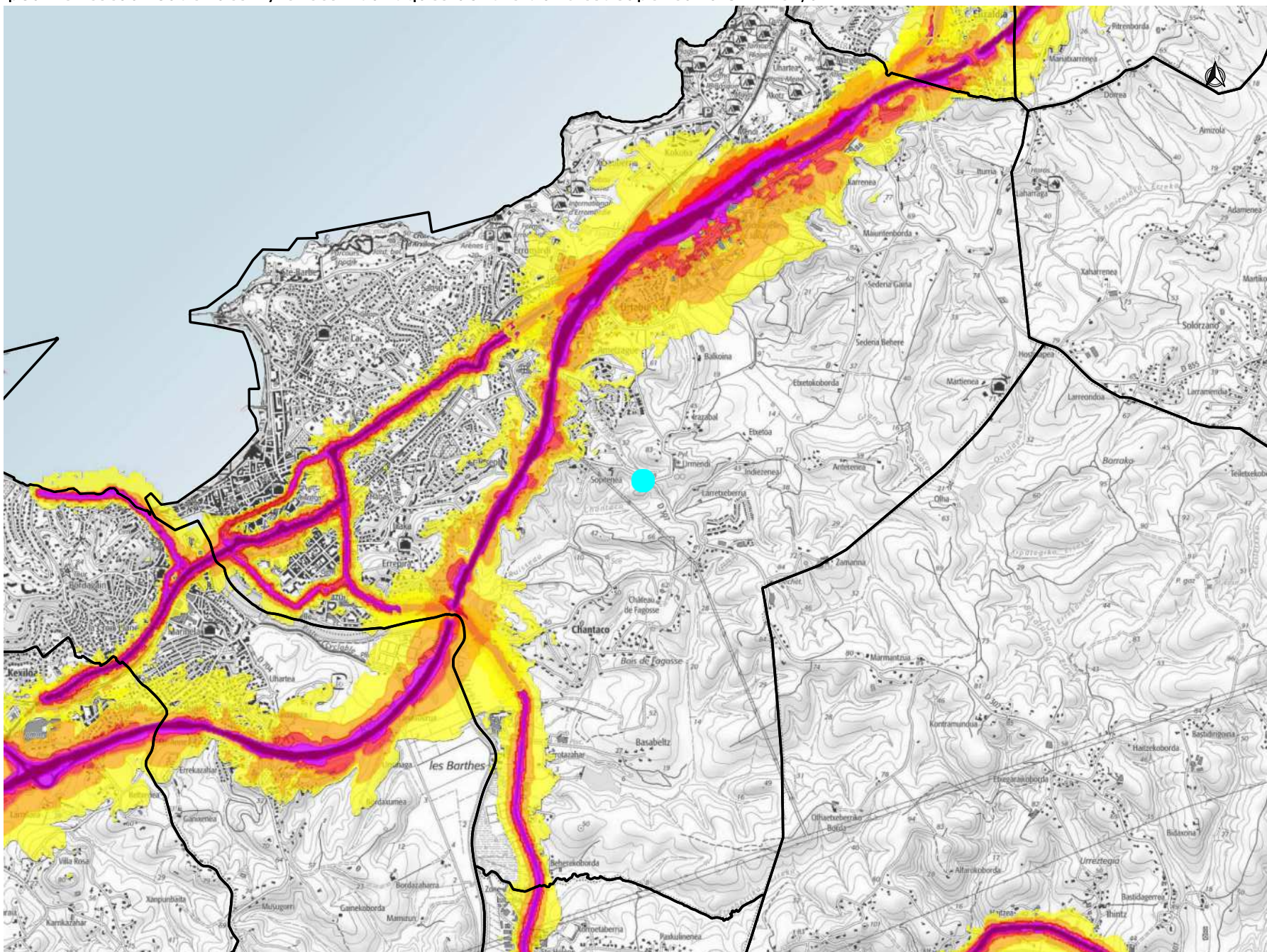


# Zones exposées au bruit - carte de type "a" - LDEN - Moyenne de la journée (24h)

Courbes isophones en Lden (Level day evening night) par pas de 5 en 5, de 55 dB(A) à plus de 75 dB(A) pour le réseau routier des Pyrénées-Atlantiques dont le trafic est supérieur à 3 M véh/an.

Arrondissement de Bayonne

**SAINT-JEAN-DE-LUZ**



## Niveaux sonores

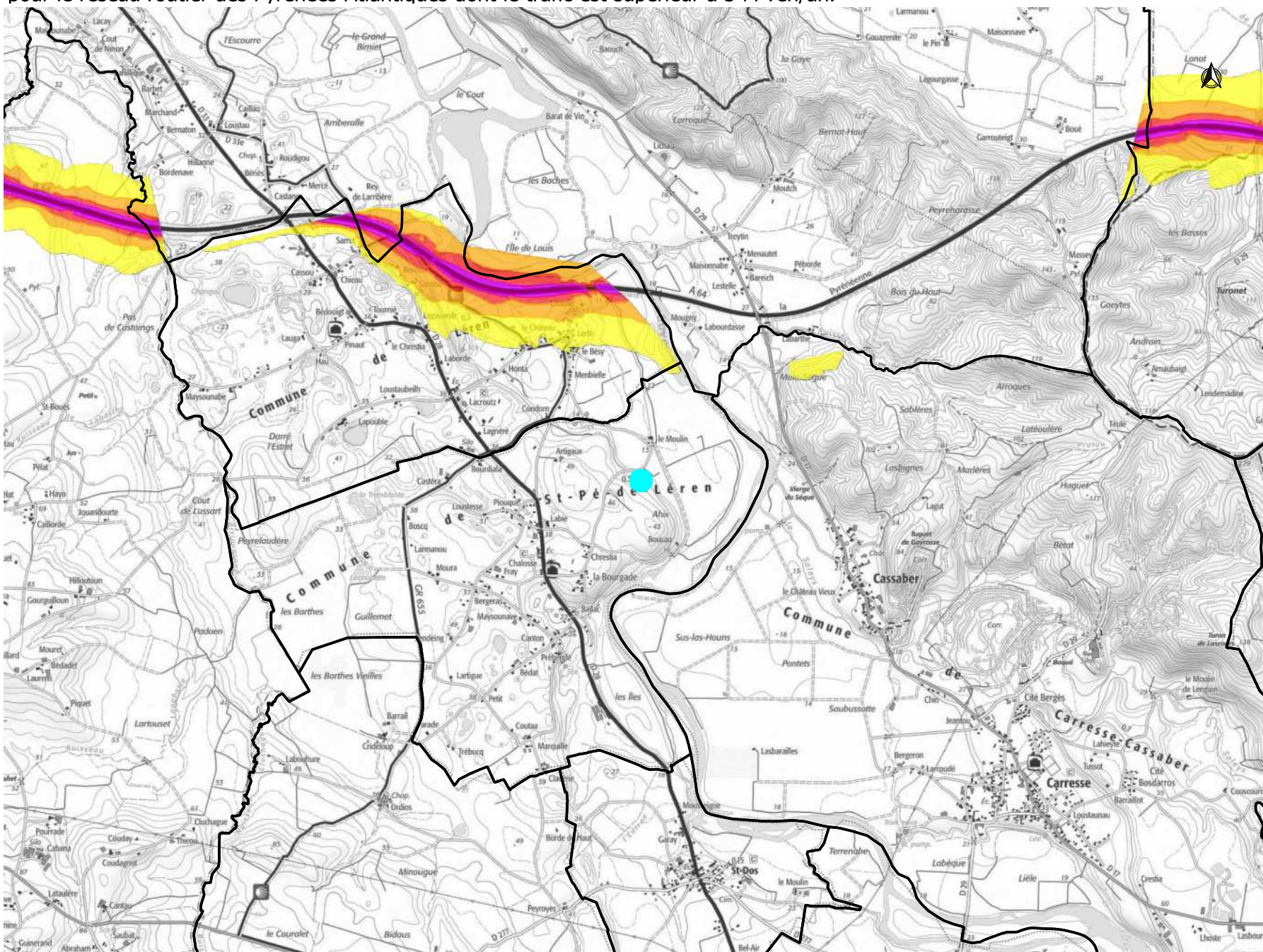


# Zones exposées au bruit - carte de type "a" - LDEN - Moyenne de la journée (24h)

Courbes isophones en Lden (Level day evening night) par pas de 5 en 5, de 55 dB(A) à plus de 75 dB(A)  
pour le réseau routier des Pyrénées-Atlantiques dont le trafic est supérieur à 3 M véh/an.

Arrondissement d'Oloron

**SAINT-PÉ-DE-LÉREN**

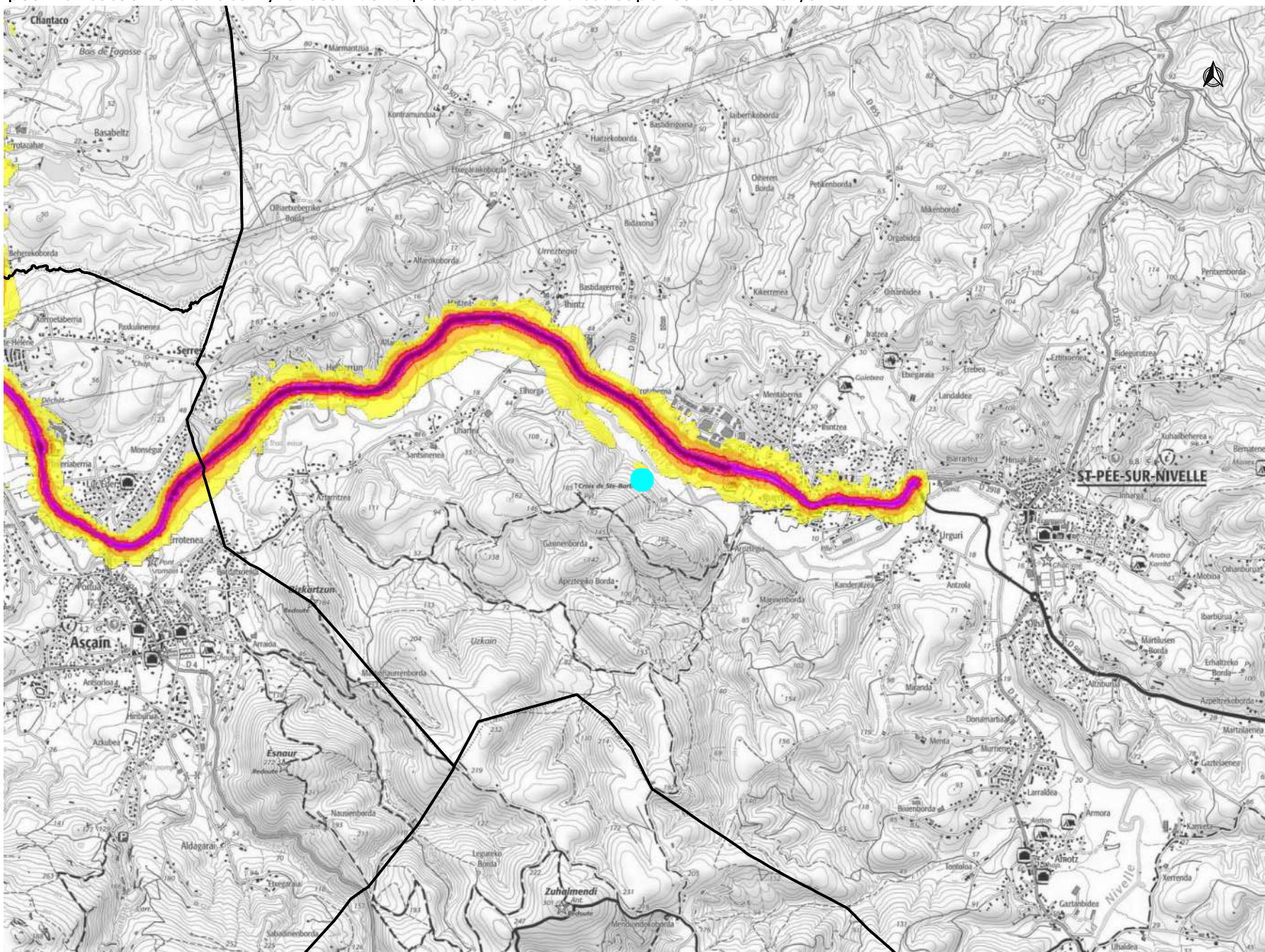


## Niveaux sonores



# Zones exposées au bruit - carte de type "a" - LDEN - Moyenne de la journée (24h)

Courbes isophones en Lden (Level day evening night) par pas de 5 en 5, de 55 dB(A) à plus de 75 dB(A) pour le réseau routier des Pyrénées-Atlantiques dont le trafic est supérieur à 3 M véh/an.



Arrondissement de Bayonne  
**SAINT-PÉE-SUR-  
NIVELLE**

## Niveaux sonores

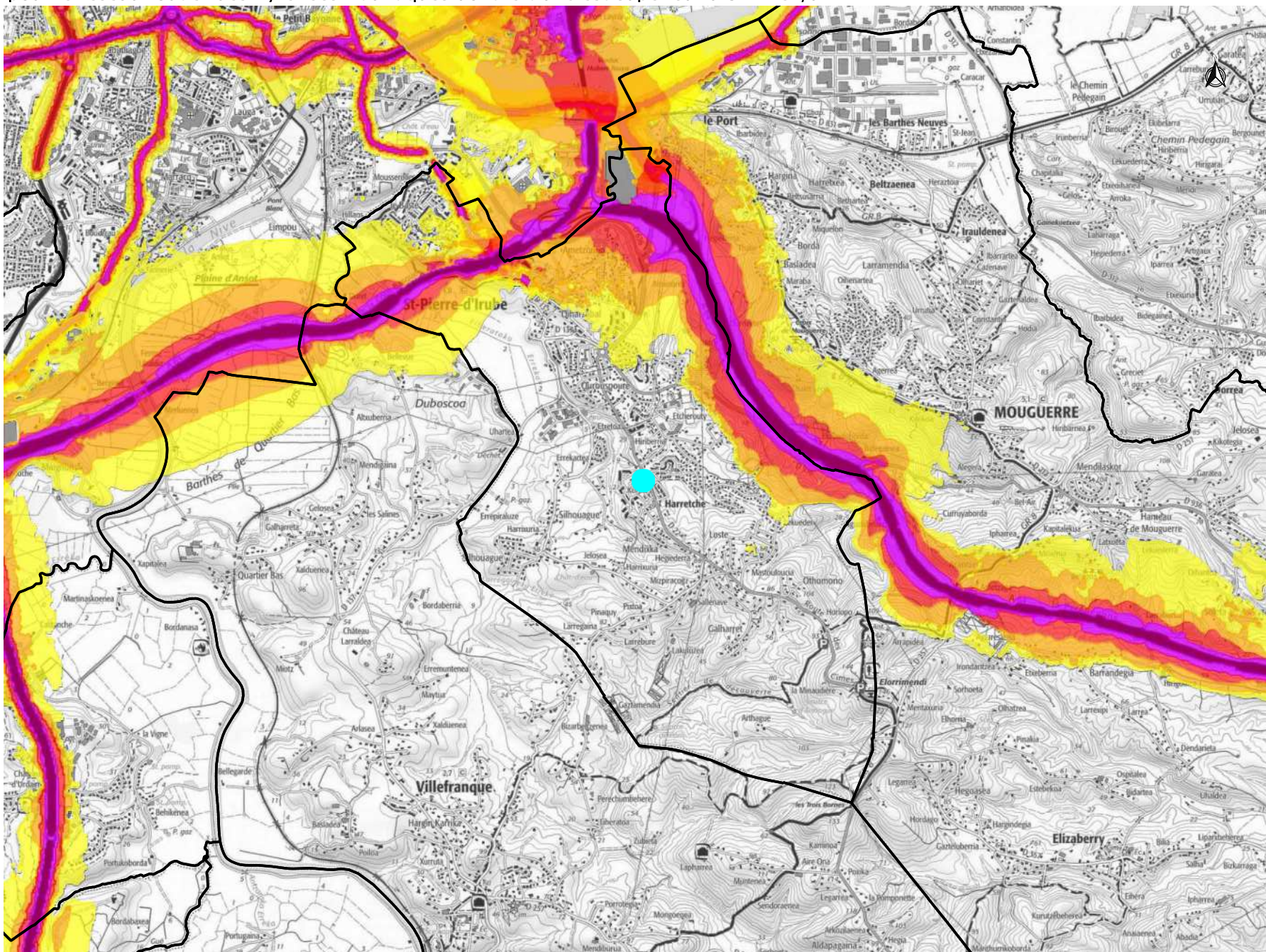


# Zones exposées au bruit - carte de type "a" - LDEN - Moyenne de la journée (24h)

Courbes isophones en Lden (Level day evening night) par pas de 5 en 5, de 55 dB(A) à plus de 75 dB(A) pour le réseau routier des Pyrénées-Atlantiques dont le trafic est supérieur à 3 M véh/an.

Arrondissement de Bayonne

**SAINT-PIERRE-  
D'IRUBE**



## Niveaux sonores



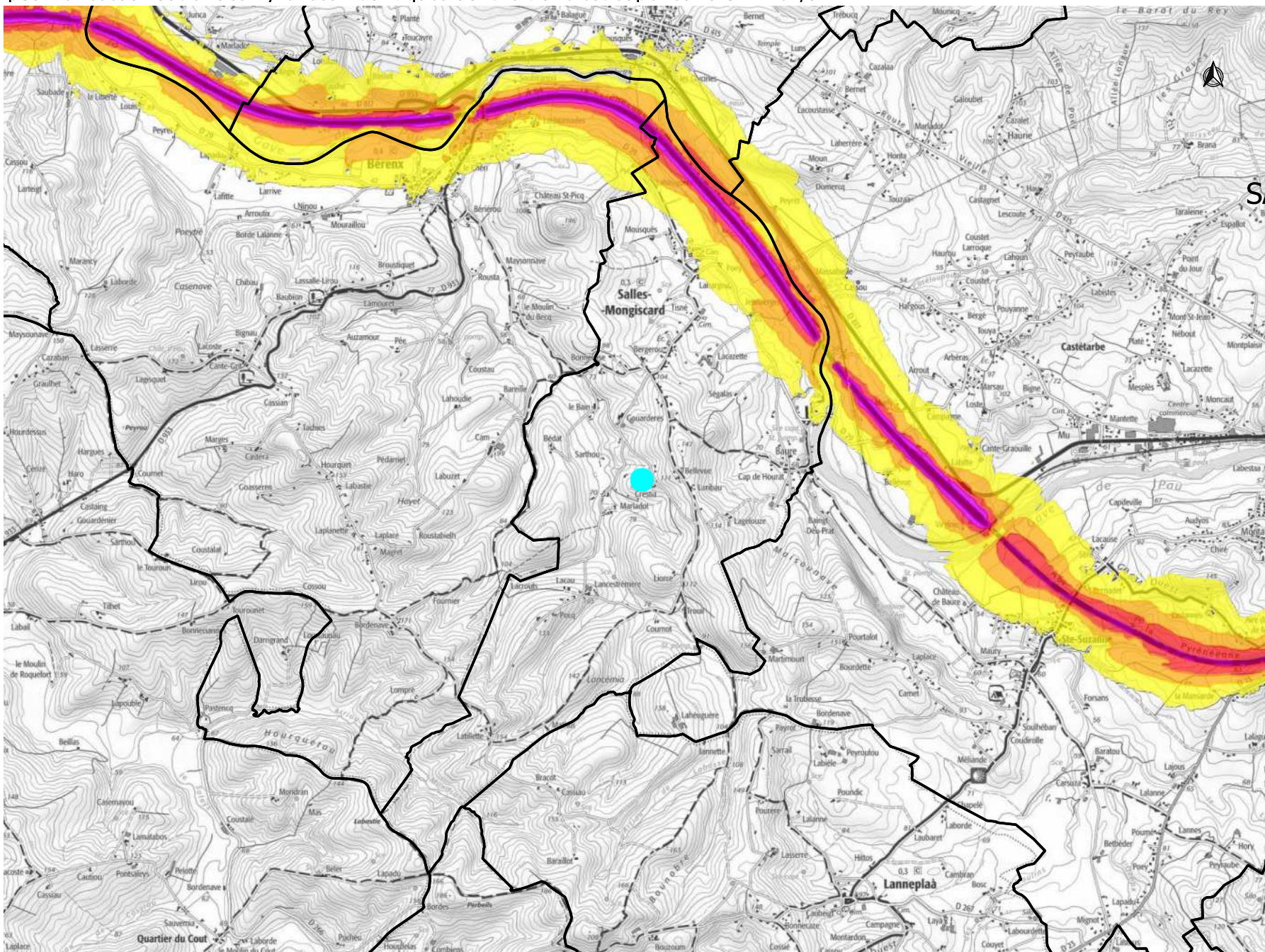


# Zones exposées au bruit - carte de type "a" - LDEN - Moyenne de la journée (24h)

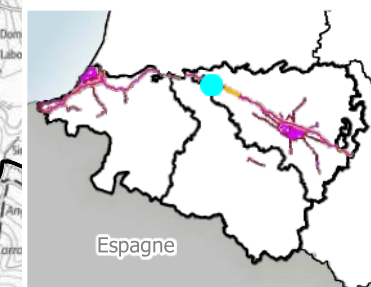
Courbes isophones en Lden (Level day evening night) par pas de 5 en 5, de 55 dB(A) à plus de 75 dB(A) pour le réseau routier des Pyrénées-Atlantiques dont le trafic est supérieur à 3 M véh/an.

Arrondissement de Pau

**SALLES-MONGISCARD**



## Niveaux sonores

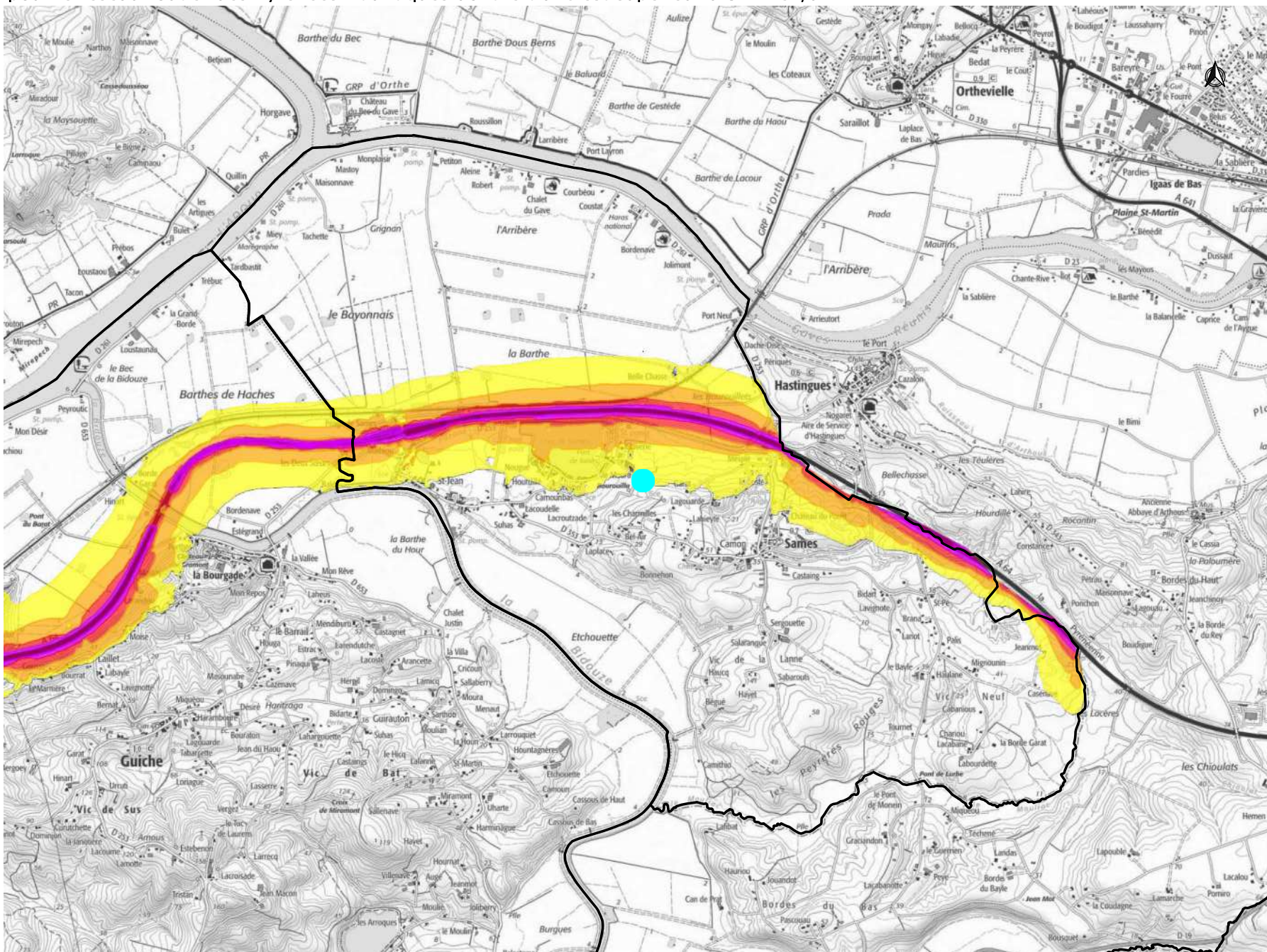


# Zones exposées au bruit - carte de type "a" - LDEN - Moyenne de la journée (24h)

Courbes isophones en Lden (Level day evening night) par pas de 5 en 5, de 55 dB(A) à plus de 75 dB(A) pour le réseau routier des Pyrénées-Atlantiques dont le trafic est supérieur à 3 M véh/an.

Arrondissement de Bayonne

**SAMES**



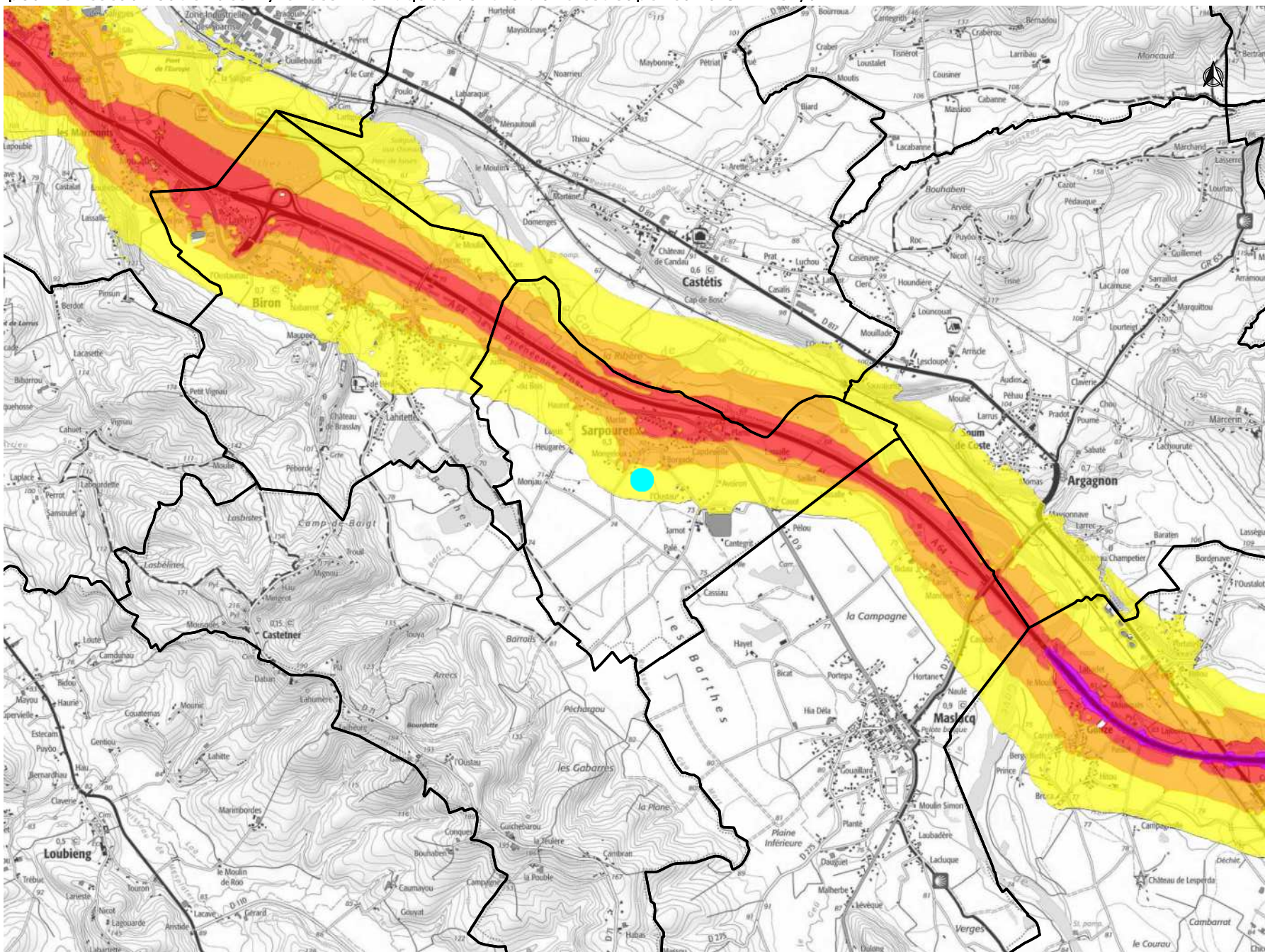
## Niveaux sonores



# Zones exposées au bruit - carte de type "a" - LDEN - Moyenne de la journée (24h)

Courbes isophones en Lden (Level day evening night) par pas de 5 en 5, de 55 dB(A) à plus de 75 dB(A) pour le réseau routier des Pyrénées-Atlantiques dont le trafic est supérieur à 3 M véh/an.

Arrondissement de Pau  
**SARPOURENX**



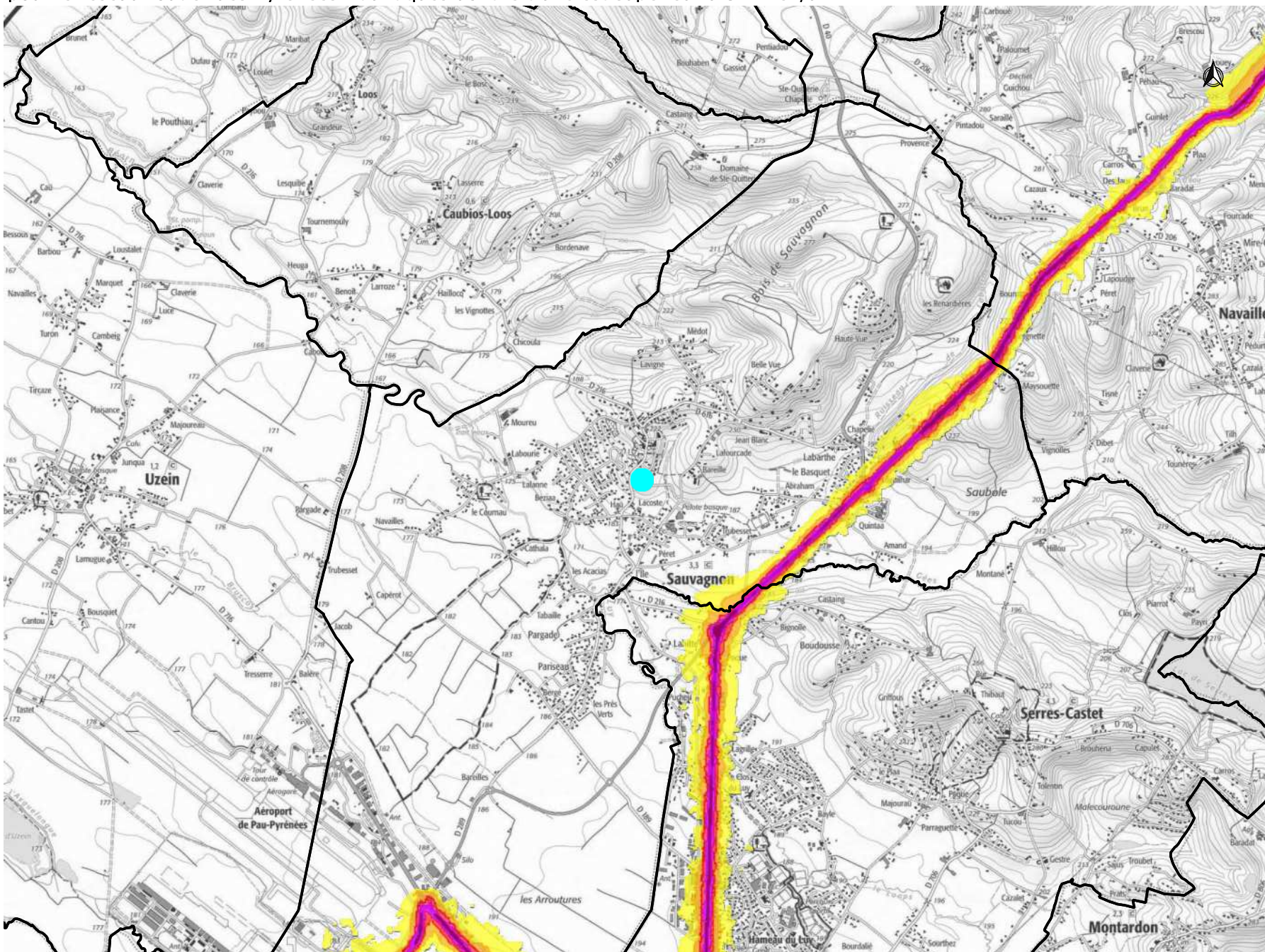
## Niveaux sonores



# Zones exposées au bruit - carte de type "a" - LDEN - Moyenne de la journée (24h)

Courbes isophones en Lden (Level day evening night) par pas de 5 en 5, de 55 dB(A) à plus de 75 dB(A) pour le réseau routier des Pyrénées-Atlantiques dont le trafic est supérieur à 3 M véh/an.

Arrondissement de Pau  
**SAUVAGNON**



## Niveaux sonores

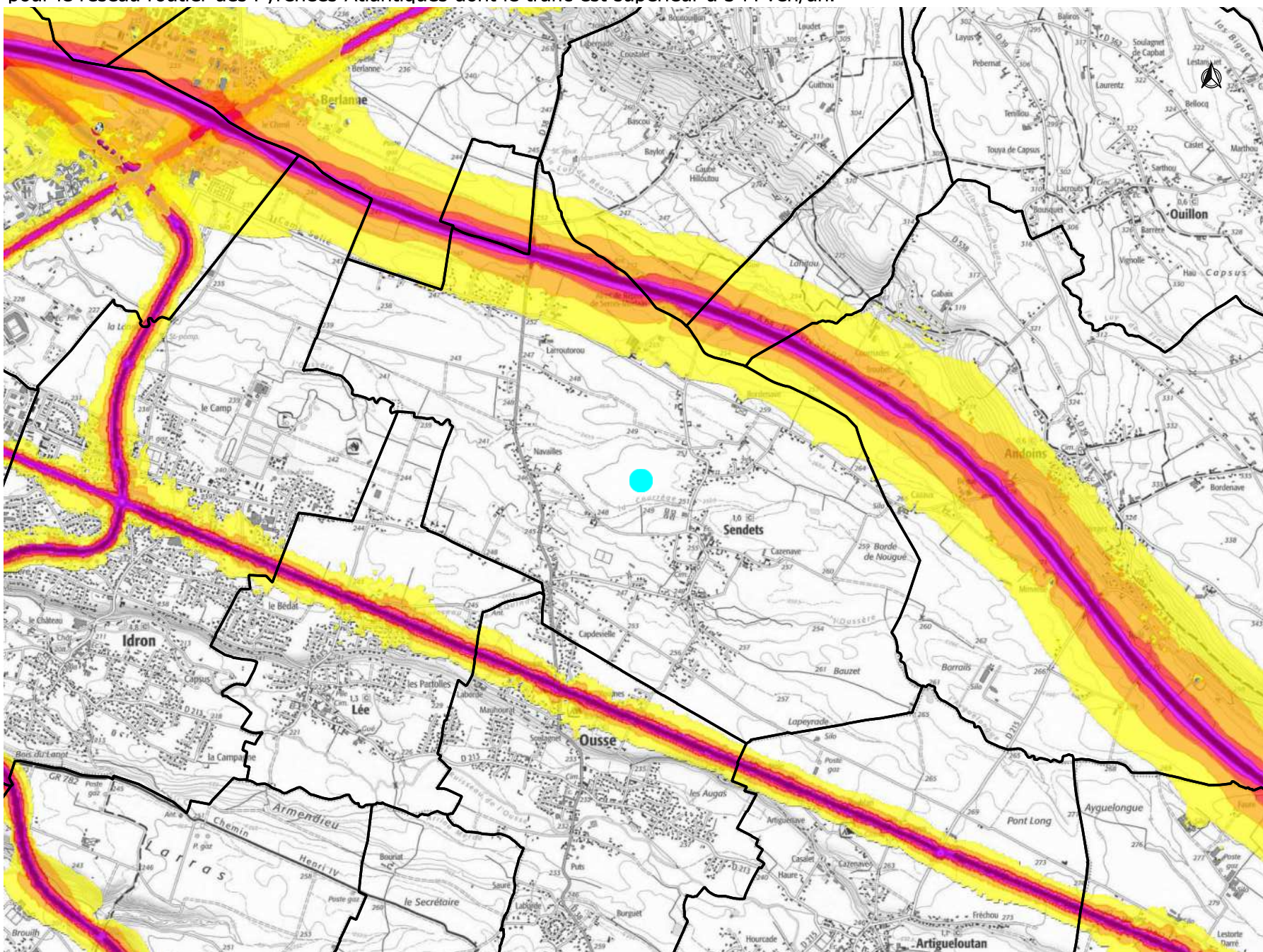


# Zones exposées au bruit - carte de type "a" - LDEN - Moyenne de la journée (24h)

Courbes isophones en Lden (Level day evening night) par pas de 5 en 5, de 55 dB(A) à plus de 75 dB(A) pour le réseau routier des Pyrénées-Atlantiques dont le trafic est supérieur à 3 M véh/an.

Arrondissement de Pau

## SENDETS



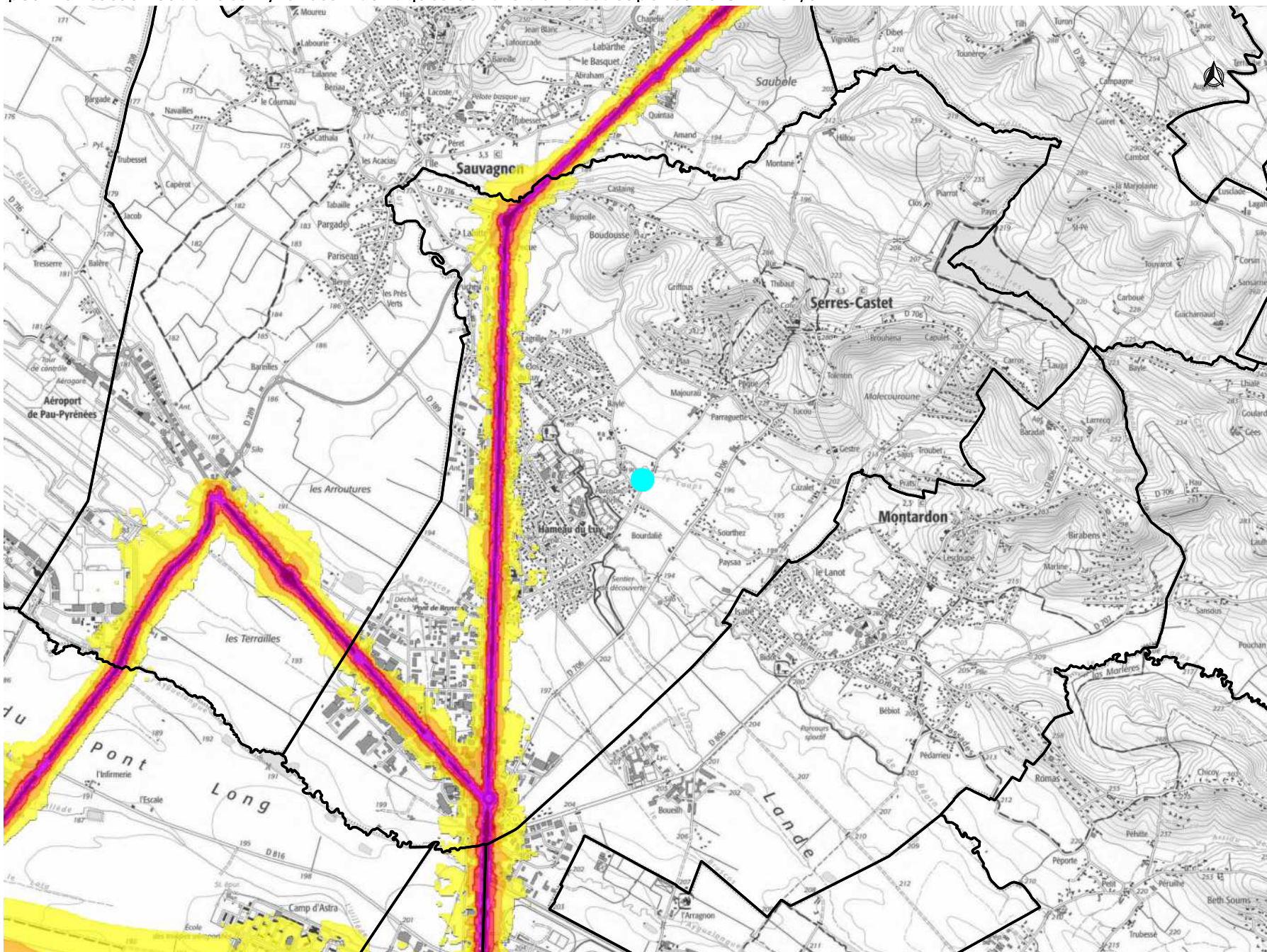
### Niveaux sonores



# Zones exposées au bruit - carte de type "a" - LDEN - Moyenne de la journée (24h)

Courbes isophones en Lden (Level day evening night) par pas de 5 en 5, de 55 dB(A) à plus de 75 dB(A) pour le réseau routier des Pyrénées-Atlantiques dont le trafic est supérieur à 3 M véh/an.

Arrondissement de Pau  
**SERRES-CASTET**



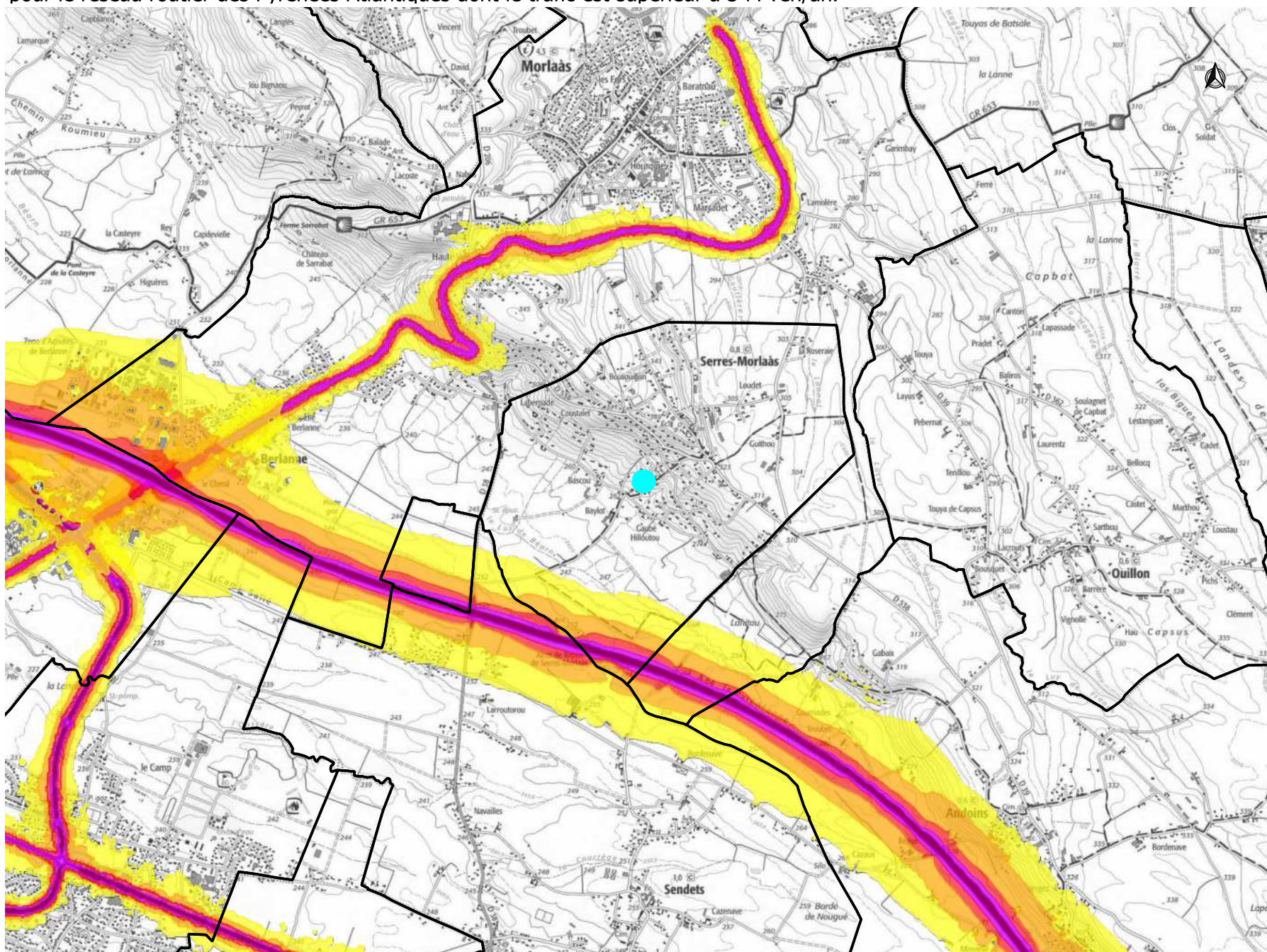
## Niveaux sonores



# Zones exposées au bruit - carte de type "a" - LDEN - Moyenne de la journée (24h)

Courbes isophones en Lden (Level day evening night) par pas de 5 en 5, de 55 dB(A) à plus de 75 dB(A) pour le réseau routier des Pyrénées-Atlantiques dont le trafic est supérieur à 3 M véh/an.

Arrondissement de Pau  
**SERRES-MORLAÀS**



## Niveaux sonores

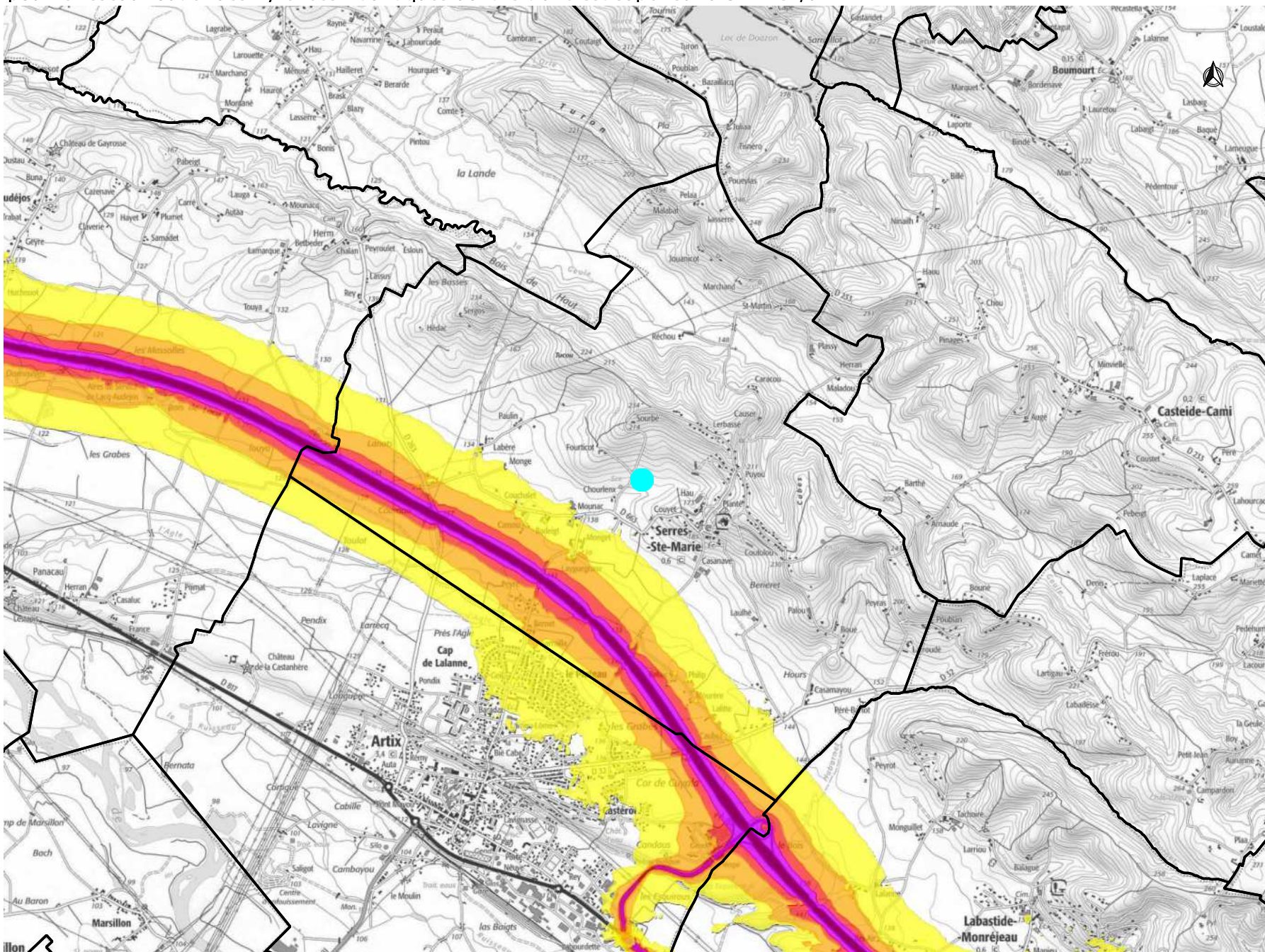


# Zones exposées au bruit - carte de type "a" - LDEN - Moyenne de la journée (24h)

Courbes isophones en Lden (Level day evening night) par pas de 5 en 5, de 55 dB(A) à plus de 75 dB(A) pour le réseau routier des Pyrénées-Atlantiques dont le trafic est supérieur à 3 M véh/an.

Arrondissement de Pau

**SERRES-SAINTE-  
MARIE**



## Niveaux sonores



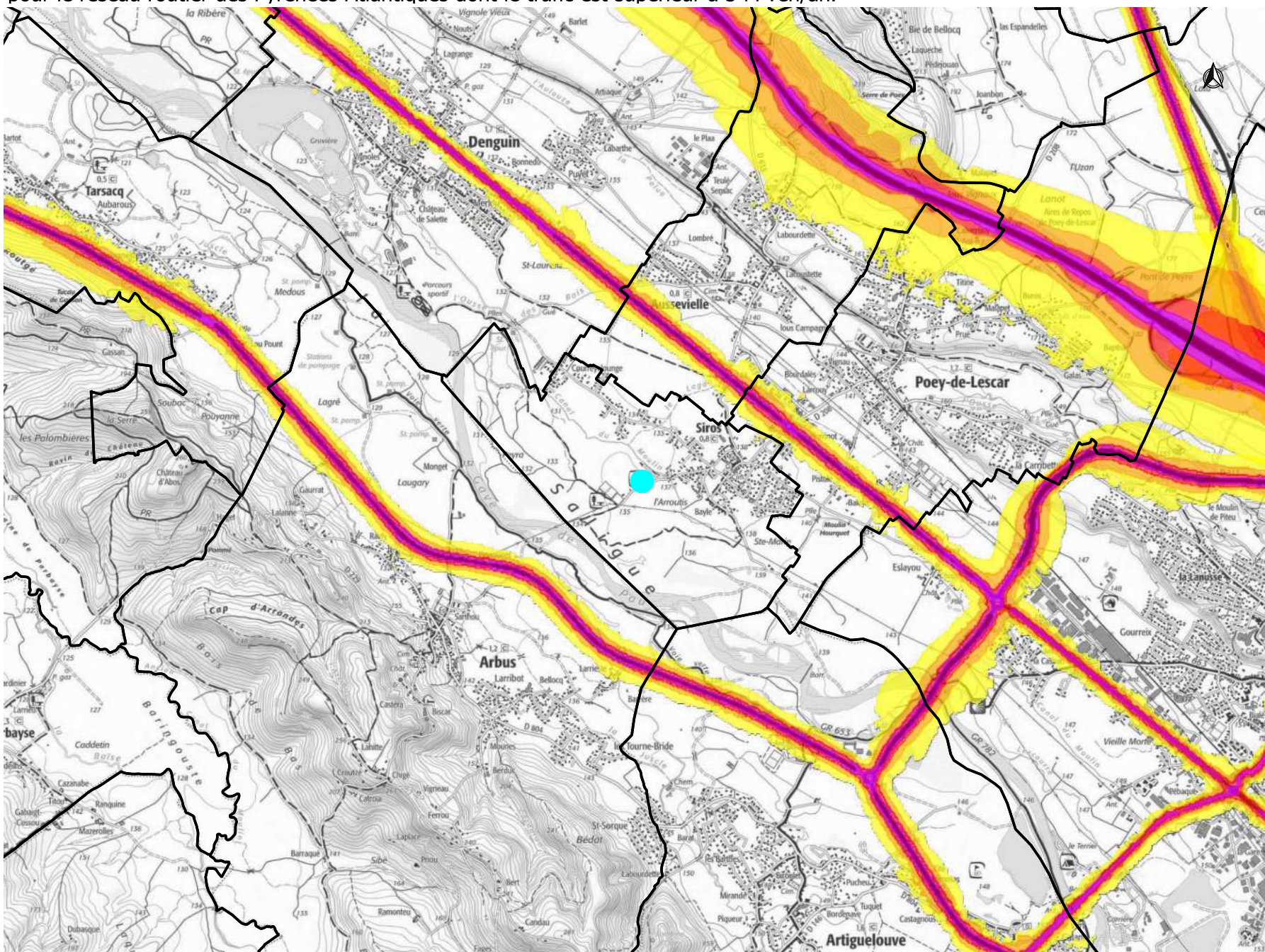


# Zones exposées au bruit - carte de type "a" - LDEN - Moyenne de la journée (24h)

Courbes isophones en Lden (Level day evening night) par pas de 5 en 5, de 55 dB(A) à plus de 75 dB(A) pour le réseau routier des Pyrénées-Atlantiques dont le trafic est supérieur à 3 M véh/an.

Arrondissement de Pau

**SIROS**



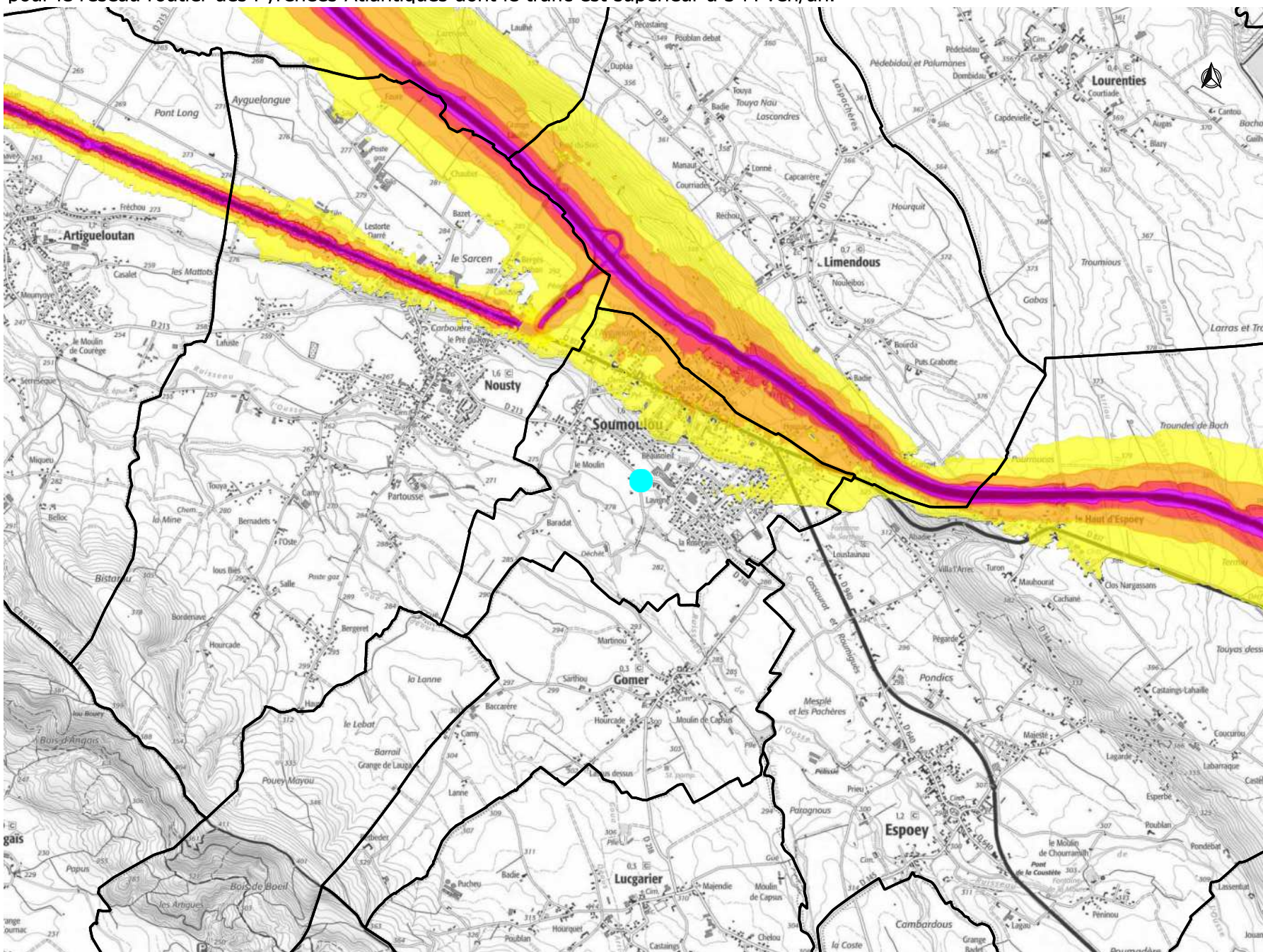
## Niveaux sonores



# Zones exposées au bruit - carte de type "a" - LDEN - Moyenne de la journée (24h)

Courbes isophones en Lden (Level day evening night) par pas de 5 en 5, de 55 dB(A) à plus de 75 dB(A) pour le réseau routier des Pyrénées-Atlantiques dont le trafic est supérieur à 3 M véh/an.

Arrondissement de Pau  
**SOUMOULOU**



## Niveaux sonores

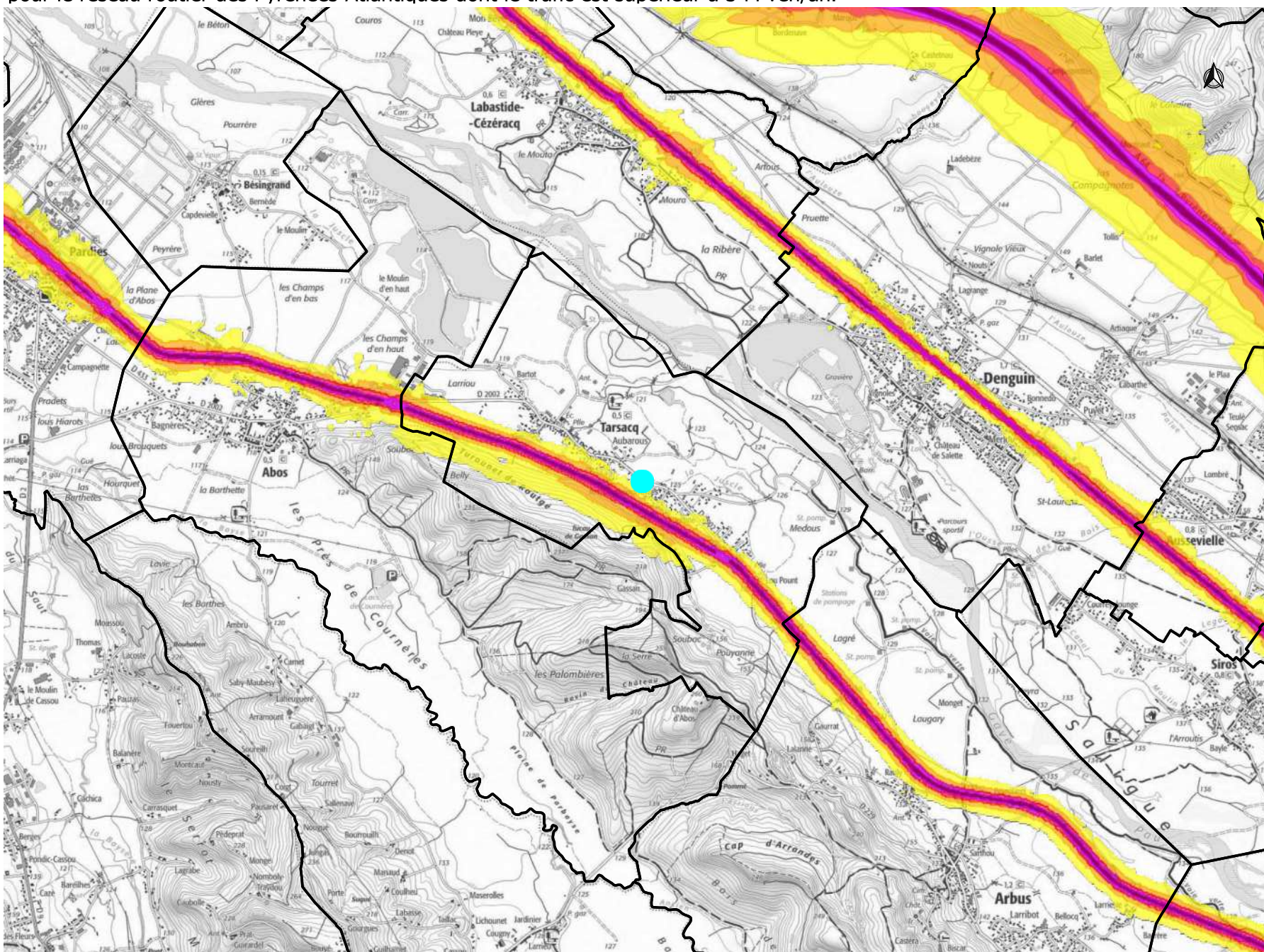


# Zones exposées au bruit - carte de type "a" - LDEN - Moyenne de la journée (24h)

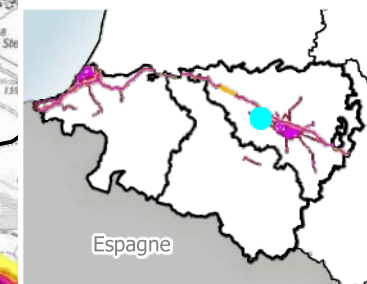
Courbes isophones en Lden (Level day evening night) par pas de 5 en 5, de 55 dB(A) à plus de 75 dB(A) pour le réseau routier des Pyrénées-Atlantiques dont le trafic est supérieur à 3 M véh/an.

Arrondissement de Pau

**TARSACQ**



## Niveaux sonores

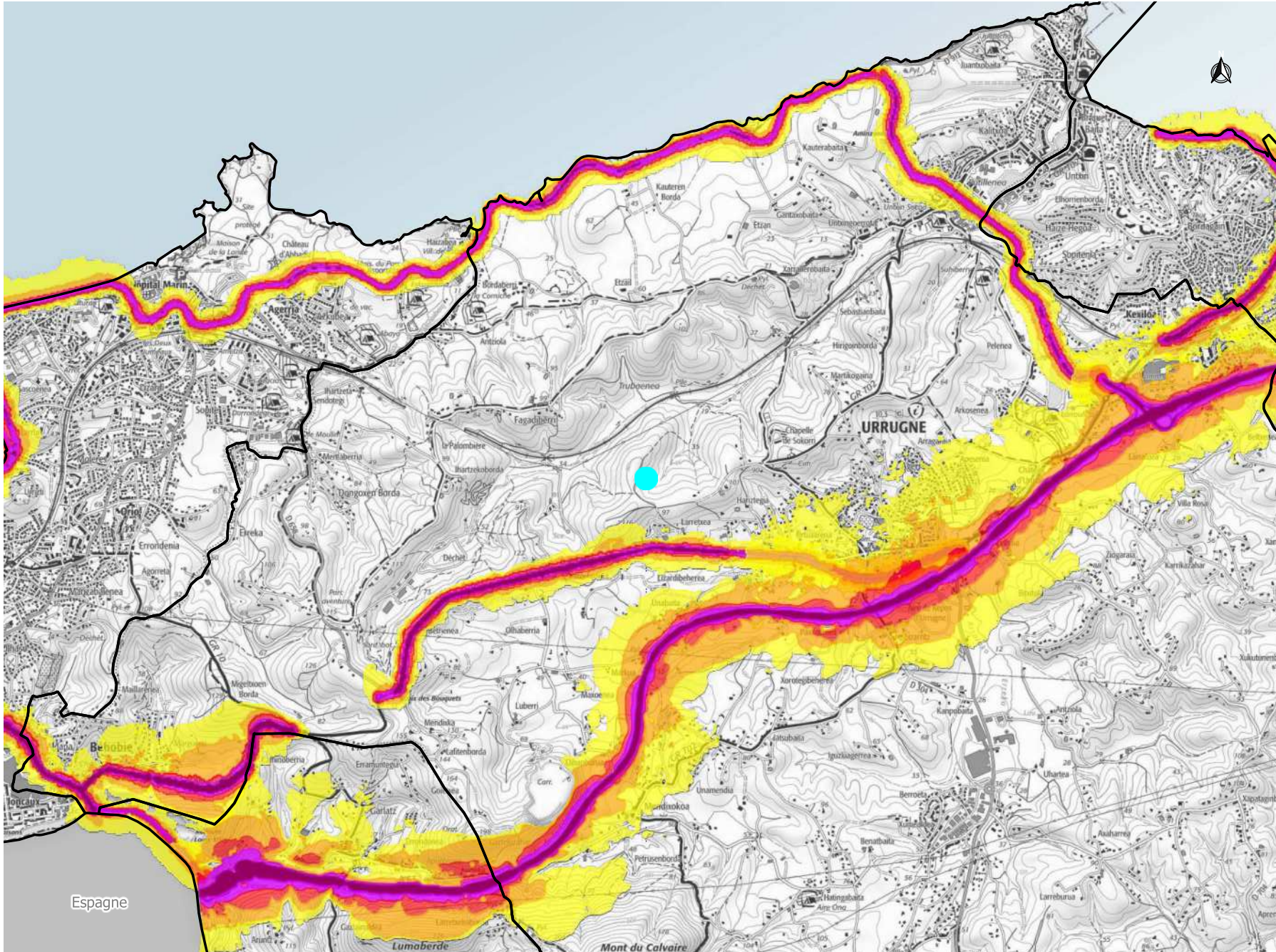


# Zones exposées au bruit - carte de type "a" - LDEN - Moyenne de la journée (24h)

Courbes isophones en Lden (Level day evening night) par pas de 5 en 5, de 55 dB(A) à plus de 75 dB(A)  
pour le réseau routier des Pyrénées-Atlantiques dont le trafic est supérieur à 3 M véh/an.

Arrondissement de Bayonne

## URRUGNE



### Niveaux sonores

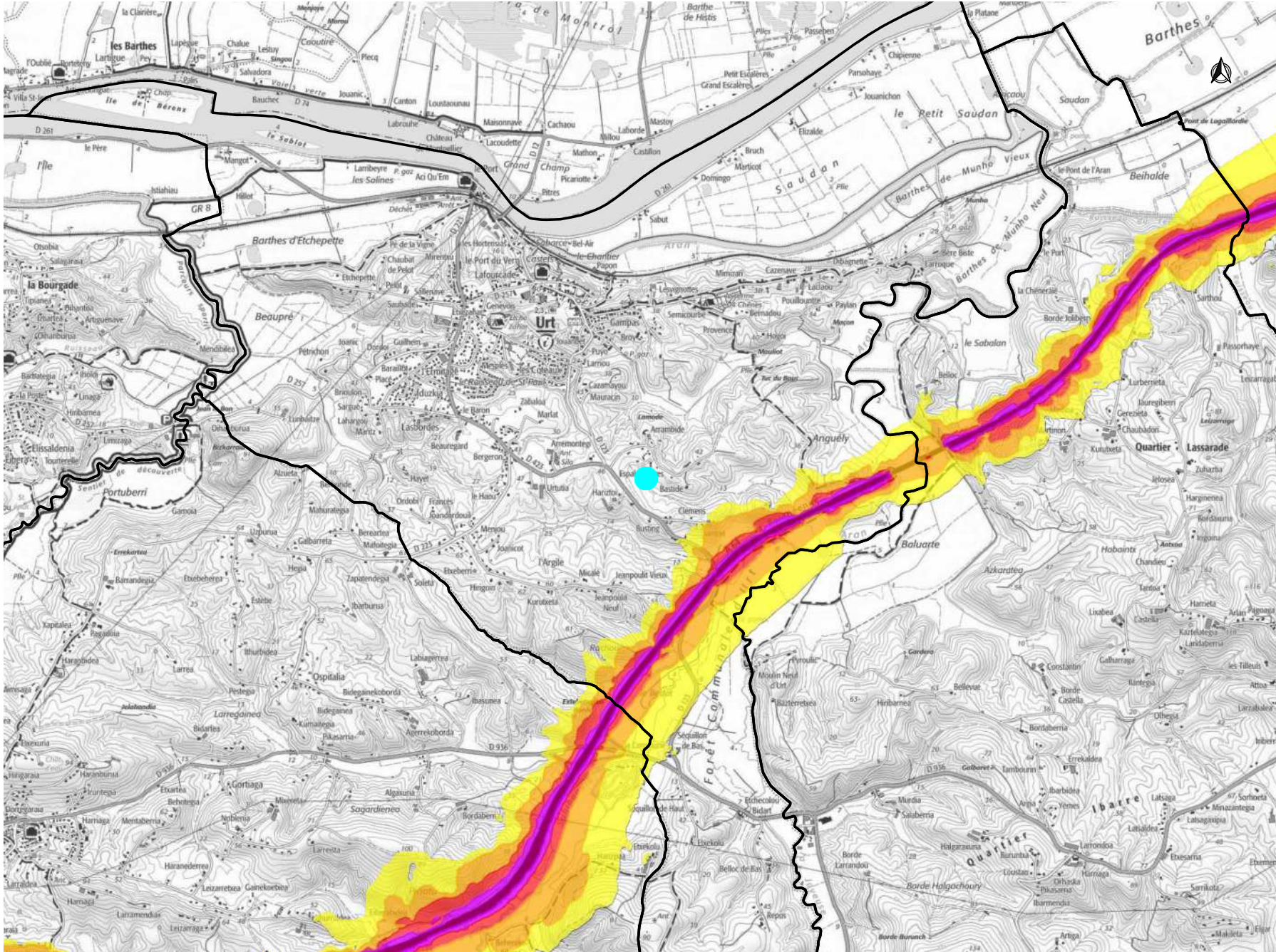


# Zones exposées au bruit - carte de type "a" - LDEN - Moyenne de la journée (24h)

Courbes isophones en Lden (Level day evening night) par pas de 5 en 5, de 55 dB(A) à plus de 75 dB(A) pour le réseau routier des Pyrénées-Atlantiques dont le trafic est supérieur à 3 M véh/an.

Arrondissement de Bayonne

URT



### Niveaux sonores

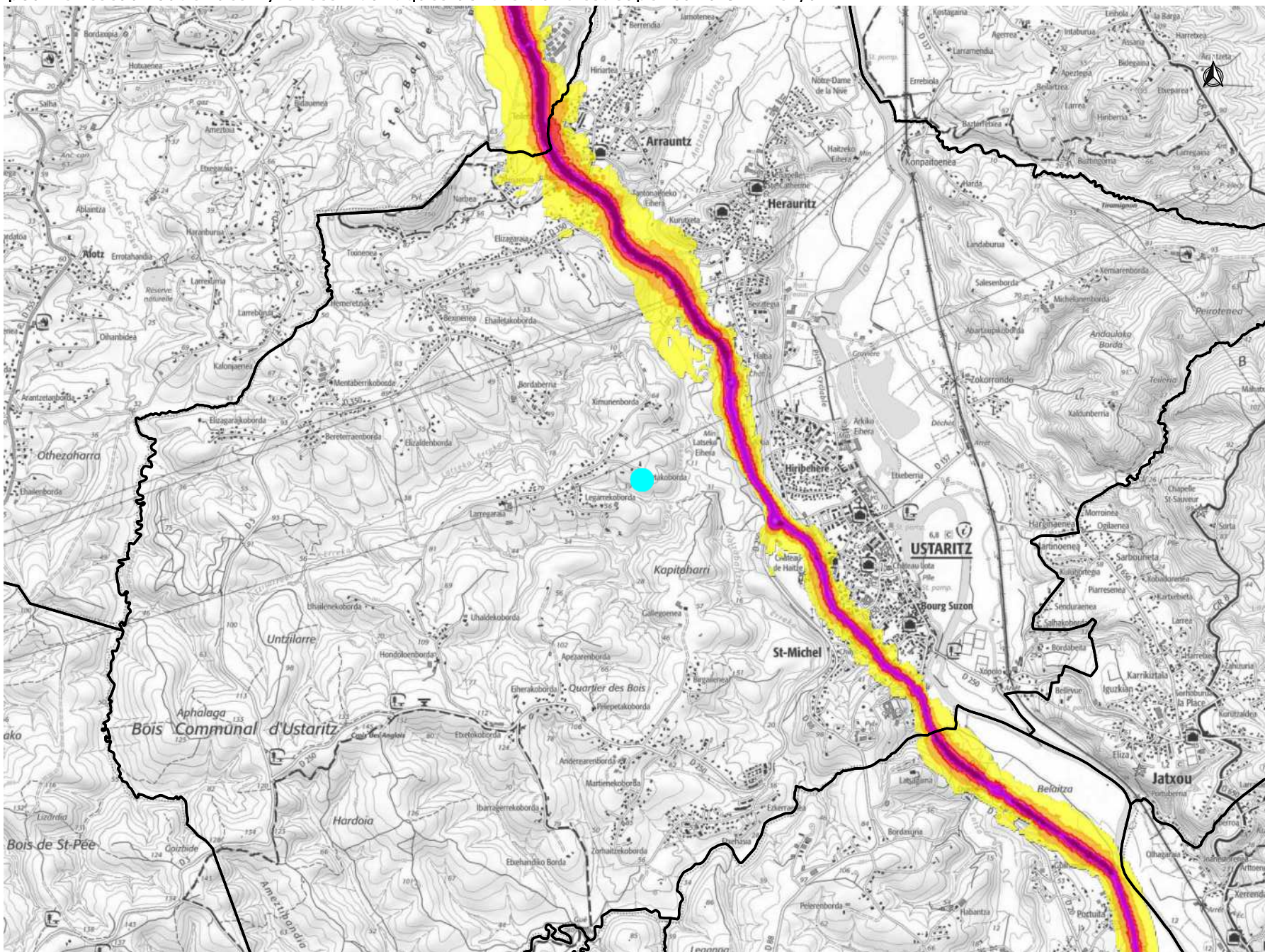


# Zones exposées au bruit - carte de type "a" - LDEN - Moyenne de la journée (24h)

Courbes isophones en Lden (Level day evening night) par pas de 5 en 5, de 55 dB(A) à plus de 75 dB(A) pour le réseau routier des Pyrénées-Atlantiques dont le trafic est supérieur à 3 M véh/an.

Arrondissement de Bayonne

**USTARITZ**



### Niveaux sonores

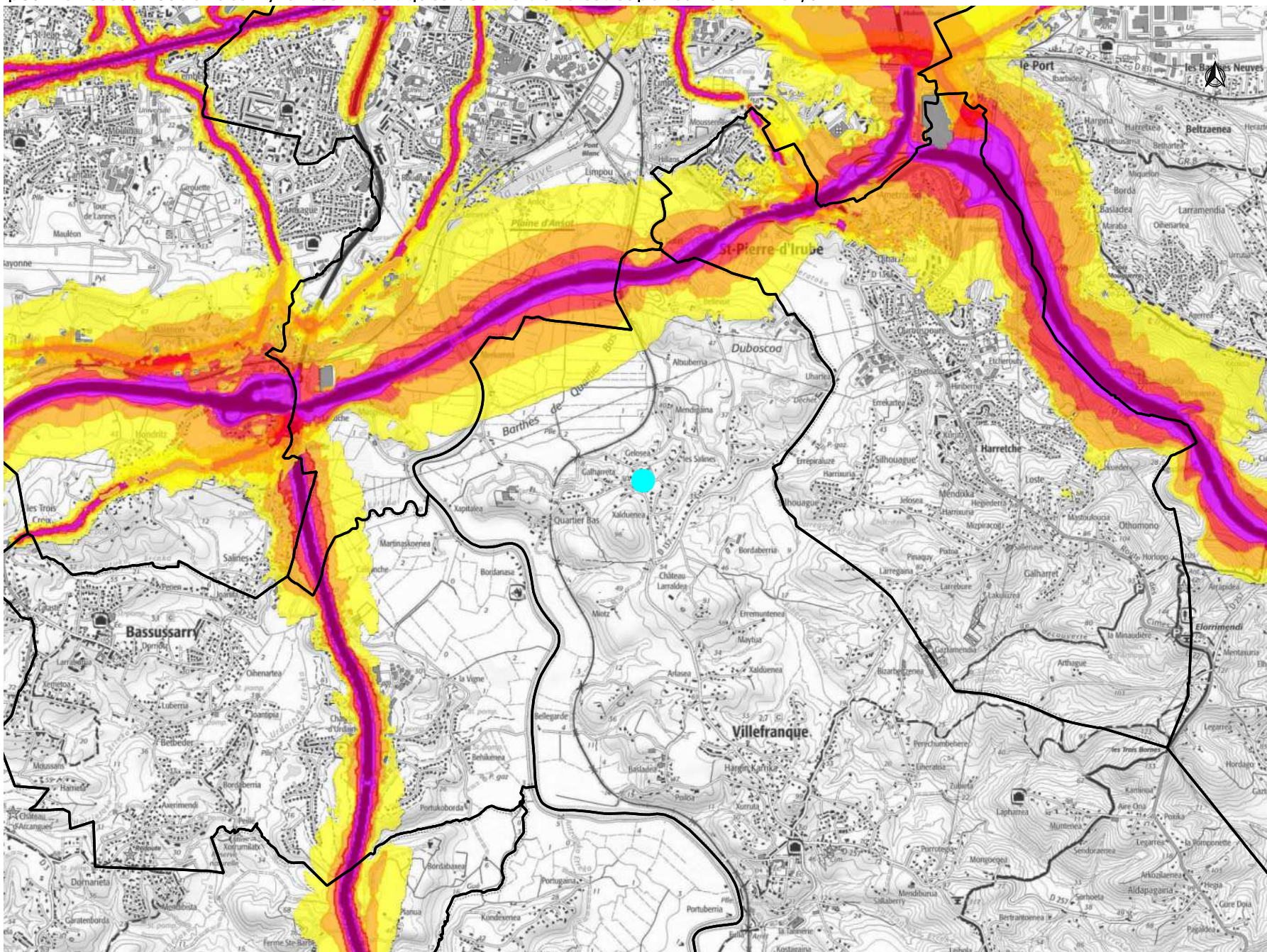


# Zones exposées au bruit - carte de type "a" - LDEN - Moyenne de la journée (24h)

Courbes isophones en Lden (Level day evening night) par pas de 5 en 5, de 55 dB(A) à plus de 75 dB(A) pour le réseau routier des Pyrénées-Atlantiques dont le trafic est supérieur à 3 M véh/an.

Arrondissement de Bayonne

**VILLEFRANQUE**



## Niveaux sonores

